

Tarifa  
Profesional  
**2025**

# Descubre las novedades de Airzone

.1

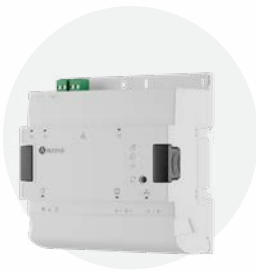


## Sistemas de Control

**Nuestros sistemas de zonas evolucionan:** a la gestión de la temperatura y la optimización del consumo energético ahora se añade la monitorización de la calidad del aire, el control de la ventilación y la purificación mediante ionización.

- **Flexa 25:** Incorpora como elementos básicos un AirQ Sensor, AirQ Box y un Webserver Airzone Cloud Wi-Fi o Webserver HUB.
- **Easyzone 25:** incorpora como elementos básicos un AirQ Sensor y un Webserver Airzone Cloud Wi-Fi o Webserver HUB.

.2



## Integración

**La gama Aidoo crece,** incorporando nuevos protocolos comunicación, desarrollando versiones adaptadas a aplicaciones concretas y mejorando su diseño:

- **Aidoo Wi-Fi v2.0:** reducción de las dimensiones, eliminación del puerto ModBus.
- **Aidoo Pro HUB:**
  - » Disponible en versión Inverter/VRF, aerotermia y ventilación.
  - » Wi-Fi Dual y Ethernet.
  - » Puerto para termostato Airzone.
  - » Puerto de integración Modbus, BACnet, AirQ, termostatos de terceros.

.3



### Calidad de aire

Nuestra gama de productos de calidad del aire se amplía para facilitar su integración sin necesidad de obras.

- **AirQ Sensor Wi-Fi:** las funcionalidades de AirQ Sensor enriquecidas con la conectividad Wi-Fi.

.4



### Gestión del consumo

Nuestro dispositivo de medición del consumo energético está diseñado para instalaciones independientes y autónomas de los sistemas Airzone y los dispositivos Aidoo, **ofreciendo así una mayor facilidad de uso.**

- **Medidor de consumo Wi-Fi:** medición de consumo acumulado por hora y potencia instantánea, en versión monofásica y trifásica.

.5



### Airzone Cloud

Nuestra app de gestión de la climatización **incorporará vistas y funcionalidades de calidad del aire y medición del consumo**, así como nuevas opciones de contacto con el servicio de Soporte de Airzone.

.6



### Aplicación Airzone Pro

**Ampliamos nuestros servicios al profesional** con una aplicación especialmente diseñada para instaladores. A través de esta plataforma podrás:

- **Acceder a la ficha de producto** directamente escaneando fácilmente su código de barra (EAN) o insertando su número de serie.
- **Consultar documentación** técnica, manuales de instalación, videos tutoriales, documentación comercial etc.
- **Contactar con nuestro servicio** de Soporte Técnico de forma directa **vía WhatsApp.**

# Tarifa de producto

AirQ



Control a distancia



Calidad del aire



Formato Pack

REFERENCIA	DESCRIPCIÓN	PVP
<b>CALIDAD DE AIRE</b>		
AZAIQWSCSNS	AirQ Sensor Wi-Fi Airzone + VMC	290,00
<b>COMPATIBLE CON AIDOO PRO INVERTER/ VRF Y FANCOIL</b>		
AZX6AIQNSB	AirQ Sensor Airzone + VMC	220,00
AZX6AIQBOXM	Ionizador AirQ Box Airzone en conducto horizontal (230V)	475,00
AZX6AIQBOXS	Módulo de expansión Airzone para ionizador AirQ Box para conducto horizontal	239,00
AZAIQPSNSBOXB	Pack AirQ Airzone - AirQ Sensor + AirQ Box + cable bus 15m	420,00
<b>AMPLIACIÓN CALIDAD DE AIRE EN FLEXA 25</b>		
AZX6AIQBOXM	Ionizador AirQ Box Airzone en conducto horizontal (230V)	475,00
AZX6AIQBOXS	Módulo de expansión Airzone para ionizador AirQ Box para conducto horizontal	239,00
<b>AMPLIACIÓN CALIDAD DE AIRE EN FLEXA 4.0</b>		
AZX6AIQNSB <sup>1</sup>	AirQ Sensor Airzone + VMC	220,00
AZX6AIQBOXM	Ionizador AirQ Box Airzone en conducto horizontal (230V)	475,00
AZX6AIQBOXS	Módulo de expansión Airzone para ionizador AirQ Box para conducto horizontal	239,00
AZCE8PSNSBOXB	Pack AirQ para Flexa 4.0 Airzone - AirQ Sensor + AirQ Box + cable bus 15m	420,00



AirQ Sensor Wi-Fi

AirQ Box M

AirQ Box S

Pack AirQ

<sup>1</sup>También con Easyzone CAI.

Valores expresados en: precios - euros (€)

## Aidoo



Control a distancia



Equipos individuales



Aire Frío/calor



Control ACS



Formato Pack

### AIDOO WI-FI

REFERENCIA	DESCRIPCIÓN	PVP
<b>AIDOO PARA EQUIPOS DE AIRE ACONDICIONADO</b>		
AZAI6WSC [aaa]	Aidoo Wi-Fi Airzone-[marca] Inverter / VRF	125,00
AZAI8WS1 [aaa]	Aidoo Wi-Fi v2.0 Airzone-[marca] Inverter / VRF	125,00
<b>ACCESORIOS</b>		
AZX8ACCMW1	Pack de medición de consumo eléctrico Airzone Wi-Fi para instalación monofásica	170,00
AZX8ACCMW3	Pack de medición de consumo eléctrico Airzone Wi-Fi para instalación trifásica	212,00

### AIDOO KNX

REFERENCIA	DESCRIPCIÓN	PVP
<b>AIDOO PARA EQUIPOS DE AIRE ACONDICIONADO</b>		
AZAI6KNX2 [aaa]	Aidoo KNX v2.0 Airzone-[marca] Inverter/VRF	163,00
<b>AIDOO PARA EQUIPOS DE AEROTERMIA</b>		
AZAI6KNX2 [bbb]	Aidoo KNX v2.0 Airzone-[marca] aerotermia	201,00

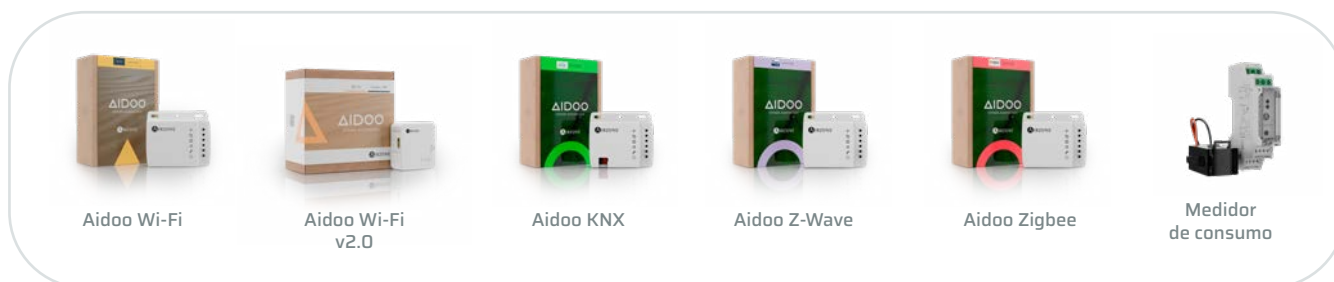
### AIDOO Z-WAVE

REFERENCIA	DESCRIPCIÓN	PVP
<b>AIDOO PARA EQUIPOS DE AIRE ACONDICIONADO</b>		
AZAI6ZWE [aaa]	Aidoo Z-Wave Plus Airzone-[marca] Inverter/VRF	154,00

### AIDOO ZIGBEE

REFERENCIA	DESCRIPCIÓN	PVP
<b>AIDOO PARA EQUIPOS DE AIRE ACONDICIONADO</b>		
AZAI6ZBE [aaa]	Aidoo Zigbee Airzone-[marca] Inverter/VRF	154,00

Consulta la disponibilidad y compatibilidad con las unidades de los fabricantes en [airzonecontrol.com/ib/es/proyectos/herramientas-web/](http://airzonecontrol.com/ib/es/proyectos/herramientas-web/)



Sustituye [aaa] [bbb] por las siglas según la marca del equipo:

#### [aaa]:

BA1 = Baxi R32  
 BAX = Baxi R410A  
 DA0 = Daikin Residential  
 DA1 = Daikin Sky Air/VRV  
 FUJ = Fujitsu 3 wires  
 FU2 = Fujitsu GEN2  
 GR1 = Gree U-Match R32  
 GRE = Gree U-Match R410A  
 GR2 = Gree VRF

HAI = Haier  
 HS1 = Hisense 1x1  
 HS2 = Hisense VRF  
 HIT = Hitachi RPI  
 HI2 = Hitachi RAD  
 HI3 = Hitachi Primary  
 LGE = LG  
 MD1 = Midea V5  
 MD2 = Midea V6

MD4 = MideaV5 (HAHB)  
 MEL = Mitsubishi Electric  
 MHI = Mitsubishi Heavy  
 PAN = Panasonic PACi  
 PA0 = Panasonic RAC Domestic  
 SA2 = Samsung Nasa  
 TOS = Toshiba

#### [bbb]:

DA2 = Daikin Altherma 3  
 DA4 = Daikin Altherma CB  
 HI4 = Hitachi Yutaki  
 MD3 = Midea M-Thermal  
 ME2 = Mitsubishi Electric Ecodan  
 PA2 = Panasonic Aquarea

BA1, BAX y HS1 no disponible con Aidoo Wi-Fi, Aidoo Z-Wave y Aidoo Zigbee.

Valores expresados en: precios - euros (€)

## TARIFA

### AIDOO PRO

REFERENCIA	DESCRIPCIÓN	PVP
<b>AIDOO PARA EQUIPOS DE AIRE ACONDICIONADO</b>		
AZAI6WSP [aaa]	Aidoo Pro Wi-Fi Airzone-[marca] Inverter/ VRF	182,00
AZAI6WSPFAN	Aidoo Pro Wi-Fi Airzone-Fancoil	182,00
AZAI6WSPMB1	Aidoo Pro Airzone-para Aire acondicionado con comunicaciones Modbus HVAC	182,00
AZAI8HB1 [aaa]	Aidoo Pro HUB Airzone-[marca] Inverter/ VRF	239,00
AZAI8HB1MB1	Aidoo Pro HUB Airzone-para Aire acondicionado con comunicaciones Modbus HVAC	239,00
<b>AIDOO PARA EQUIPOS DE AEROTERMIA</b>		
AZAI6WSP [bbb]	Aidoo Pro Wi-Fi Airzone-[marca] Air to water	201,00
AZAI6WSPMB3	Aidoo Pro Airzone-para equipos de aerotermia con comunicaciones Modbus aerotermia	201,00
<b>AIDOO PARA EQUIPOS DE VENTILACIÓN</b>		
AZAI6WSPMB2	Aidoo Pro Airzone-para equipos de ventilación con comunicaciones Modbus ventilación	182,00
AZAI6HB1MB2 <sup>1</sup>	Aidoo Pro HUB Airzone-para equipos de ventilación con comunicaciones Modbus ventilación	182,00
<b>INTERFACES DE USUARIO</b>		
AZAI6BLUEZEROC [B/N] <sup>2</sup>	Termostato Airzone Blueface Zero cable [blanco/negro] para Aidoo Pro	184,00
<b>CALIDAD DE AIRE</b>		
AZX6AIQSNSB	AirQ Sensor Airzone + VMC	220,00
AZX6AIQBOXM	Ionizador AirQ Box Airzone en conducto horizontal (230V)	475,00
AZX6AIQBOXS	Módulo de expansión Airzone para ionizador AirQ Box para conducto horizontal	239,00
AZAIQPSNSBOXB	Pack AirQ Airzone - AirQ Sensor + AirQ Box + cable bus 15m	420,00
<b>ACCESORIOS</b>		
AZX8CABLEBUS15	Cable bus Airzone (2x0,5+2x0,22mm <sup>2</sup> ) 15 m	17,00
AZX8CABLEBUS100	Cable bus Airzone (2x0,5+2x0,22mm <sup>2</sup> ) 100 m	75,00
AZX8CABLEBUS500	Cable bus Airzone (2x0,5+2x0,22mm <sup>2</sup> ) 500 m	325,00
AZX8CABLEBUSHF	Cable bus Airzone sin halogenos (2x0,5+2x0,22mm <sup>2</sup> ) 100 m	110,00
AZX8ACCMW1	Pack de medición de consumo eléctrico Airzone Wi-Fi para instalación monofásica	170,00
AZX8ACCMW3	Pack de medición de consumo eléctrico Airzone Wi-Fi para instalación trifásica	212,00
<b>PACKS</b>		
AZAI6WSPFANBFC [B/N]	Pack Aidoo Pro Airzone-Fancoil + Blueface cable [blanco/negro]	301,00
AZAI6WSP [aaa] BFC [B/N]	Pack Aidoo Pro Airzone-[marca] Inverter/VRF + Blueface cable [blanco/negro]	301,00

<sup>1</sup>Pronto disponible.

<sup>2</sup>Compatible con Aidoo Pro para unidades Inverter/VRF y fancoils.

Valores expresados en: precios - euros (€)



Aidoo PRO Wi-Fi/  
Aeroterminia/ Ventilación



Aidoo PRO HUB



Aidoo PRO Fancoil



Aidoo PRO Fancoil  
Blueface



Aidoo PRO  
Blueface



Airzone  
Blueface



Calidad del aire



Cable bus  
Airzone



Medidor  
de consumo

Sustituye [aaa] [bbb] por las siglas según la marca del equipo:

**[aaa]:**

BA1 = Baxi R32  
BAX = Baxi R410A  
DA0 = Daikin Residential  
DA1 = Daikin Sky Air/VRV  
FUJ = Fujitsu 3 wires  
FU2 = Fujitsu GEN2  
GR1 = Gree U-Match R32  
GRE = Gree U-Match R410A  
GR2 = Gree VRF

HAI = Haier  
HS1 = Hisense 1x1  
HS2 = Hisense VRF  
HIT = Hitachi RPI  
HI2 = Hitachi RAD  
HI3 = Hitachi Primary  
LGE = LG  
MD1 = Midea V5  
MD2 = Midea V6

MD4 = MideaV5 (HAHB)  
MEL = Mitsubishi Electric  
MHI = Mitsubishi Heavy  
PAN = Panasonic PACi  
PA0 = Panasonic RAC  
Domestic  
SA2 = Samsung Nasa  
TOS = Toshiba

**[bbb]:**

DA2 = Daikin Altherma 3  
DA4 = Daikin Altherma CB  
HI4 = Hitachi Yutaki  
MD3 = Midea M-Thermal  
ME2 = Mitsubishi Electric Ecodan  
PA2 = Panasonic Aquarea

BA1, BAX y HS1 no disponible con Aidoo Wi-Fi, Aidoo Z-Wave y Aidoo Zigbee.



## Flexa 25

REFERENCIA	DESCRIPCIÓN	PVP
<b>CENTRAL DEL SISTEMA</b>		
AZC25PCB1MOTW	Pack Airzone Flexa 25 Wi-Fi - Central de sistema + AirQ Box + AirQ Sensor + 2 cable bus 15m	443,00
AZC25PCB1MOTH	Pack Airzone Flexa 25 HUB - Central de sistema + AirQ Box + AirQ Sensor + 2 cable bus 15m	573,00
AZCE8CB1DIN	Central de sistema Airzone Flexa 25 para control radiante frío/calor (CE8/C25)	143,00
<b>INTERFACES DE USUARIO</b>		
AZCE6BLUEZEROC [B/N]	Termostato cable Airzone Flexa Blueface Zero [blanco/negro]	195,00
AZCE6THINKR [B/N]	Termostato radio monocromo Airzone Flexa Think [blanco/negro]	195,00
AZCE6LITEC [B/N]	Termostato cable simplificado Airzone Flexa Lite [blanco/negro]	120,00
AZCE6LITER [B/N]	Termostato radio simplificado Airzone Flexa Lite [blanco/negro]	150,00
<b>PASARELAS DE COMUNICACIÓN</b>		
AZX8GTC [aaa]	Pasarela controlador Airzone-[marca]	216,00
AZX6FANCOILZ	Pasarela de control Airzone-Fancoil 3 velocidades	105,00
AZX6010VOLTSZ	Pasarela de control Airzone-Fancoil 0-10V	196,00
AZX6ELECTROMECH	Pasarela de control Airzone-Equipo electromecánico	196,00
AZX6GAW [bbb]	Pasarela de aerotermia Airzone - [marca]	216,00
<b>MÓDULOS DE CONTROL</b>		
AZCE8CM1VALC	Módulo de control Airzone cabezales termostáticos cables 110/230V VALC (CE8/C25/EZ8/E25)	241,00
AZCE8CM1VALR	Módulo de control Airzone cabezales termostáticos inalámbricos VALR (CE8/C25/EZ8/E25)	100,00
AZCE8CM1DRY	Módulo de control Airzone deshumectador (CE8/C25/EZ8/E25)	101,00
<b>CONTROL CENTRALIZADO</b>		
AZX6WSPHUB	Webserver HUB Airzone Cloud Dual 2.4-5 GHz/Ethernet	220,00
AZX6CCPGAWI	Central de control de producción hidrónica Airzone	175,00
AZX6KNXGTWAY	Pasarela de integración Airzone-KNX	164,00
<b>CALIDAD DE AIRE</b>		
AZX6AIQBOXM	Ionizador AirQ Box Airzone en conducto horizontal (230V)	475,00
AZX6AIQBOXS	Módulo de expansión Airzone para ionizador AirQ Box para conducto horizontal	239,00
<b>ACCESORIOS</b>		
AZX6ACTIVALC	Cabezal termostático Airzone VALC (suelo radiante) 110/230V M30x1.5 mm	38,00
AZX6PACTIVALC12	Pack cabezal termostático Airzone VALC (suelo radiante) 110/230V M30x1.5 mm (12 uds)	342,00
AZX6ACTIVALR	Cabezal termostático Airzone VALR (radiadores) M30x1.5 mm	53,00
AZX6PACTIVALR12	Pack cabezal termostático Airzone VALR (radiadores) M30x1.5 mm (12 uds)	477,00
AZX8ACCMW1	Pack de medición de consumo eléctrico Airzone Wi-Fi para instalación monofásica	170,00
AZX8ACCMW3	Pack de medición de consumo eléctrico Airzone Wi-Fi para instalación trifásica	212,00
AZCE8ACCOFF	Módulo ON/OFF de zona Airzone Flexa 25 8Z (CE8)	59,00
AZX6SONDPROTECT	Sonda de temperatura Airzone en vaina	18,00
AZX6ACCTPA	Sonda de temperatura Airzone con abrazadera	20,00
AZX8CABLEBUS15	Cable bus Airzone (2x0,5+2x0,22mm2) 15 m	17,00
AZX8CABLEBUS100	Cable bus Airzone (2x0,5+2x0,22mm2) 100 m	75,00
AZX8CABLEBUS500	Cable bus Airzone (2x0,5+2x0,22mm2) 500 m	325,00
AZX8CABLEBUSHF	Cable bus Airzone sin halogenos (2x0,5+2x0,22mm2) 100 m	110,00
AZX8CABLERN100	Cable RN Airzone (2x0,75mm2) 100 m	56,00
AZX8CABLERNHF	Cable RN Airzone sin halógenos (2x0,75mm2) 100 m	104,00

Consulta la disponibilidad y compatibilidad con las unidades de los fabricantes en [airzonecontrol.com](http://airzonecontrol.com)

Sustituye **[aaa]** por las siglas según la marca del equipo:

BA1 = Baxi R32	FUJ = Fujitsu 3 wires	HI2 = Hitachi RAD	MD2= Midea V6	SA2= Samsung Nasa
BAX = Baxi R410A	GR1 = Gree U-Match R32	HS2 = Hisense VRF	MD4 = Midea V5 (HAHB)	SAM= Samsung
DA0 = Daikin Residential	GRE = Gree U-Match R410A	HIT = Hitachi RPI	MEL = Mitsubishi Electric	TOS = Toshiba
DA1 = Daikin Sky Air/VRV	GR2 = Gree VRF	HI3 = Hitachi Primary	MHI = Mitsubishi Heavy	
DA3 = Daikin Fancoil HPC	HAI = Haier	LGE = LG	PA0 = Panasonic RAC Domestic	
FU2 = Fujitsu GEN2	HS1 = Hisense 1x1	MD1= Midea V5	PAN = Panasonic PACi	

Sustituye **[bbb]** por las siglas según la marca del equipo:

DA2 = Daikin Altherma 3
HI4 = Hitachi Yutaki
MD3 = Midea M-Thermal
OTH = OpenTherm
ME2 = Mitsubishi Electric Ecodan
PA2 = Panasonic Aquarea

## Pack Flexa 25

				
Central de sistema	AirQ Sensor	AirQ Box	Webserver Airzone Cloud Wi-Fi/HUB	Cable bus Airzone
				
Central de sistema	Pasarela Controlador 3.0	Termostatos Airzone	Pasarela fancoil 3 velocidades	Pasarela fancoil 0-10 V
				
Pasarela equipo electromecánico	Pasarelas de aerotermia	Módulo elementos radiantes VALC (Suelo)	Módulo elementos radiantes VALR (Radiadores)	Módulo deshumectador
				
Central de control de producción hidrónica	Pasarelas de integración KNX	AirQ Box M/S	Cabezal termostático cableado	Cabezal termostático inalámbrico
				
Medidor de consumo	Módulo on/off de zona	Sonda de temperatura en vaina	Sonda de temperatura con abrazadera	Cable RN Airzone

Valores expresados en: precios - euros (€)

**PACKS PARA RADIADORES**

Cada pack incluye: 1 central de control Airzone Flexa 25 en carril DIN, 1 Webserver HUB Airzone Cloud, 1 modulo de control VALR, cable BUS Airzone y el número de cabezas termostáticas necesarias según el número de radiadores que se desee controlar.

REFERENCIA	DESCRIPCIÓN	RADIADORES	PVP
AZCE8PVALR2	Pack Flexa 25 VALR (radiadores) Airzone - 2 cabezales termostáticos	2	445,00
AZCE8PVALR3	Pack Flexa 25 VALR (radiadores) Airzone - 3 cabezales termostáticos	3	490,00
AZCE8PVALR4	Pack Flexa 25 VALR (radiadores) Airzone - 4 cabezales termostáticos	4	537,00
AZCE8PVALR5	Pack Flexa 25 VALR (radiadores) Airzone - 5 cabezales termostáticos	5	582,00
AZCE8PVALR6	Pack Flexa 25 VALR (radiadores) Airzone - 6 cabezales termostáticos	6	628,00
AZCE8PVALR7	Pack Flexa 25 VALR (radiadores) Airzone - 7 cabezales termostáticos	7	674,00
AZCE8PVALR8	Pack Flexa 25 VALR (radiadores) Airzone - 8 cabezales termostáticos	8	719,00



Central de sistema Flexa 25 para control radiante/refrescante



Webserver HUB Airzone Cloud Dual 2.4-5 GHz/ Ethernet



Módulo elementos radiantes VALR (Radiadores)



Cabezal termostático inalámbrico



Cable bus Airzone

**PACKS PARA SUELO RADIANT/REFRESCANTE**

Cada pack incluye: 1 central de control Airzone Flexa 25 en carril DIN, 1 Webserver HUB Airzone Cloud, 1 módulo de control VALC para motores electrotérmicos 110/230v, 1 termostato principal Airzone Blueface cableado, cable BUS Airzone y el número de termostato Airzone Lite necesario según el numero de zonas a controlar.

REFERENCIA	TERMOSTATOS	ZONAS	PVP CABLE	PVP RADIO
AZC25PVALC2BL [C/R] [B/N]	1 Blueface cable + 1 Lite [cable/radio]	2	642,00	685,00
AZC25PVALC3BL [C/R] [B/N]	1 Blueface cable + 2 Lite [cable/radio]	3	731,00	815,00
AZC25PVALC4BL [C/R] [B/N]	1 Blueface cable + 3 Lite [cable/radio]	4	819,00	945,00
AZC25PVALC5BL [C/R] [B/N]	1 Blueface cable + 4 Lite [cable/radio]	5	921,00	1089,00
AZC25PVALC6BL [C/R] [B/N]	1 Blueface cable + 5 Lite [cable/radio]	6	1000,00	1211,00
AZC25PVALC7BL [C/R] [B/N]	1 Blueface cable + 6 Lite [cable/radio]	7	1080,00	1332,00
AZC25PVALC8BL [C/R] [B/N]	1 Blueface cable + 7 Lite [cable/radio]	8	1159,00	1454,00



Central de sistema Flexa 25 para control radiante/refrescante



Webserver HUB Airzone Cloud Dual 2.4-5 GHz/ Ethernet



Termostato Blueface & Lite



Módulo elementos radiantes VALC (Suelo)



Cable bus Airzone

## Presupuesto tipo Flexa 25 para climatización por aire

REFERENCIA	DESCRIPCIÓN	UNIDAD	P / U
AZC25PCB1MOTW Pack Airzone Flexa 25 rectangular Wi-Fi	Central de sistema Airzone Flexa 25 rectangular	1	443,00
	Webserver Airzone Cloud Wi-Fi	1	
	Ionizador AirQ Box Airzone en conducto horizontal (12V)	1	
	AirQ Sensor Airzone + VMC	1	
	Cable bus Airzone (2x0,5+2x0,22mm2) 15 m	2	
AZX6010VOLT SZ	Pasarela de control Airzone-Fancoil 0-10V	1	196,00
AZCE6BLUEZEROC [B/N]	Termostato Airzone Blueface Zero cable [blanco/negro] (CE6/CE8/C25/EZ8/E25)	1	195,00
AZCE6LITEC [B/N]	Termostato Airzone Lite cable [blanco/negro] (CE6/CE8/C25/EZ8/E25)	3	120,00
AZX8ACCMW1	Pack de medición de consumo eléctrico Airzone Wi-Fi para instalación monofásica	1	170,00
CPRC030015MTE	Compuerta rectangular conducto motor Airzone 300x150 mm	4	153,00
AZX8CABLEBUS100	Cable bus Airzone (2x0,5+2x0,22mm2) 100 m	1	75,00
AZX8CABLERN100	Cable RN Airzone (2x0,75) 100 m	1	56,00
AZST0102	Garantía de 5 años Airzone + puesta en marcha 1-2 sistemas / 1-5 Aidoo	1	218,00
<b>TOTAL</b>			<b>2325,00</b>

## Presupuesto tipo Flexa 25 para suelo radiante/refrescante

REFERENCIA	DESCRIPCIÓN	UNIDAD	P / U
AZC25PVALC4BLC [B/N]	Pack Flexa 25 VALC (suelo radiante) Airzone - Webserver HUB + Blueface + 3 Lite cable [blanco/negro]	1	819,00
AZCE8CM1DRY	Módulo de control Airzone deshumectador (CE8/C25/EZ8/E25)	1	101,00
AZX6ACIVALC	Cabezal termostático Airzone VALC (suelo radiante) 110/230V M30x1.5 mm	4	38,00
AZX8ACCMW1	Pack de medición de consumo eléctrico Airzone Wi-Fi para instalación monofásica	1	170,00
AZST0102	Garantía de 5 años Airzone + puesta en marcha 1-2 sistemas / 1-5 Aidoo	1	218,00
<b>TOTAL</b>			<b>1460,00</b>

## Presupuesto tipo Flexa 25 para radiadores

REFERENCIA	DESCRIPCIÓN	UNIDAD	P / U
AZCE8PVALR4	Pack Flexa 25 VALR (radiadores) Airzone - 4 cabezales termostáticos	1	537,00
AZCE6BLUEZEROC [B/N]	Termostato Airzone Blueface Zero cable [blanco/negro] (CE6/CE8/C25/EZ8/E25)	1	195,00
AZCE6LITER [B/N]	Termostato Airzone Lite radio [blanco/negro] (CE6/CE8/C25/EZ8/E25)	3	150,00
AZX8ACCMW1	Pack de medición de consumo eléctrico Airzone Wi-Fi para instalación monofásica	1	170,00
AZST0102	Garantía de 5 años Airzone + puesta en marcha 1-2 sistemas / 1-5 Aidoo	1	218,00
<b>TOTAL</b>			<b>1570,00</b>



## Easyzone 25

	N.º COMPUERTAS	STANDARD + VMC	SLIM + VMC	MEDIUM
<b>TIPOS DE PLÉNUM</b> Dimensiones	2/3	930x300x454	720x210x444	930x250x454
	4	1.140x300x454	930x210x444	1140x250x454
	5	1.425x300x454	1.140x210x444	1425x250x454
	6	1.638x300x454	-	1638x250x454
	7/8	1.425x515x454	-	-

Medidas expresadas en: L x H x W (mm).

Verifica la compatibilidad con tu unidad de clima y el número de compuertas del plenum en [airzonecontrol.com](http://airzonecontrol.com)

**STANDARD · ST + VMC**

- » Compuertas: Ø200 mm
- » Entrada VMC: Ø 150 mm
- » Altura: 300 mm

**SLIM · SL + VMC**

- » Compuertas: Ø150 mm
- » Entrada VMC: Ø 150 mm
- » Altura: 210 mm

**MEDIUM · BS**

- » Compuertas: Ø200 mm
- » Altura: 250 mm



El plenum incluye una central de sistema Easyzone 25 , una pasarela de comunicaciones, ionizadores, un AirQ Sensor y **Webserver Airzone Cloud Wi-Fi o HUB**.

### Easyzone 25 Wi-Fi

TECNOLOGÍA	REFERENCIA	N.º COMPUERTAS	STANDARD + VMC	SLIM + VMC	MEDIUM
Expansión directa/ Fancoil	AZC25 [XXX] [ST/SL/ BS] [GAMA] [TALLA] [Nº COMPUERTAS]	2	1219,00	1219,00	1219,00
		3	1234,00	1234,00	1234,00
		4	1481,00	1481,00	1481,00
		5	1500,00	1500,00	1500,00
		6	1515,00	-	1515,00
		7	1697,00	-	-
		8	1880,00	-	-

### Easyzone 25 HUB

TECNOLOGÍA	REFERENCIA	N.º COMPUERTAS	STANDARD + VMC	SLIM + VMC	MEDIUM
Expansión directa/ Fancoil	AZH25 [XXX] [ST/SL/ BS] [GAMA] [TALLA] [Nº COMPUERTAS]	2	1349,00	1349,00	1349,00
		3	1364,00	1364,00	1364,00
		4	1611,00	1611,00	1611,00
		5	1630,00	1630,00	1630,00
		6	1645,00	-	1645,00
		7	1827,00	-	-
		8	2010,00	-	-

## TARIFA

REFERENCIA	DESCRIPCIÓN	PVP
<b>INTERFACES DE USUARIO</b>		
AZCE6BLUEZEROC [B/N]	Termostato cable Airzone Flexa Blueface Zero [blanco/negro]	195,00
AZCE6THINKR [B/N]	Termostato radio monocromo Airzone Flexa Think [blanco/negro]	195,00
AZCE6LITEC [B/N]	Termostato cable simplificado Airzone Flexa Lite [blanco/negro]	120,00
AZCE6LITER [B/N]	Termostato radio simplificado Airzone Flexa Lite [blanco/negro]	150,00
<b>PASARELAS DE COMUNICACIÓN</b>		
AZX6GAW [bbb]	Pasarela de aerotermia Airzone - [marca]	216,00
<b>MÓDULOS DE CONTROL</b>		
AZCE8CM1VALC	Módulo de control Airzone cabezales termostáticos cables 110/230V VALC (CE8/C25/EZ8/E25)	241,00
AZCE8CM1VALR	Módulo de control Airzone cabezales termostáticos inalámbricos VALR (CE8/C25/EZ8/E25)	100,00
AZCE8CM1DRY	Módulo de control Airzone deshumectador (CE8/C25/EZ8/E25)	101,00
<b>CONTROL CENTRALIZADO</b>		
AZX6WSPHUB	Webserver HUB Airzone Cloud Dual 2.4-5 GHz/Ethernet	220,00
AZX6CCPGAWI	Central de control de producción hidrónica Airzone	175,00
AZX6KNXGTWAY	Pasarela de integración Airzone-KNX	164,00
<b>ACCESORIOS</b>		
AZX6AC1VALC	Cabezal termostático Airzone VALC (suelo radiante) 110/230V M30x1.5 mm	38,00
AZX6PAC1VALC12	Pack cabezal termostático Airzone VALC (suelo radiante) 110/230V M30x1.5 mm (12 uds)	342,00
AZX6AC1VALR	Cabezal termostático Airzone VALR (radiadores) M30x1.5 mm	53,00
AZX6PAC1VALR12	Pack cabezal termostático Airzone VALR (radiadores) M30x1.5 mm (12 uds)	477,00
AZX8ACCMW1	Pack de medición de consumo eléctrico Airzone Wi-Fi para instalación monofásica	170,00
AZX8ACCMW3	Pack de medición de consumo eléctrico Airzone Wi-Fi para instalación trifásica	212,00
AZCE8ACCOFF	Módulo ON/OFF de zona Airzone Flexa 25 8Z (CE8)	59,00
AZX6SONDPROTECT	Sonda de temperatura Airzone en vaina	18,00
AZX6ACCTPA	Sonda de temperatura Airzone con abrazadera	20,00
AZX6CABLEBUS15	Cable bus Airzone (2x0,5+2x0,22mm <sup>2</sup> ) 15 m	17,00
AZX6CABLEBUS100	Cable bus Airzone (2x0,5+2x0,22mm <sup>2</sup> ) 100 m	75,00
AZX6CABLEBUS500	Cable bus Airzone (2x0,5+2x0,22mm <sup>2</sup> ) 500 m	325,00
AZX6CABLEBUSHF	Cable bus Airzone sin halógenos (2x0,5+2x0,22mm <sup>2</sup> ) 100 m	110,00
AZX6CABLERN100	Cable RN Airzone (2x0,75mm <sup>2</sup> ) 100 m	56,00
AZX6CABLERNHF	Cable RN Airzone sin halógenos (2x0,75mm <sup>2</sup> ) 100 m	104,00

Sustituye **[aaa]** por las siglas según la marca del equipo:

DA2 = Daikin Altherma 3  
 HI4 = Hitachi Yutaki  
 MD3 = Midea M-Thermal  
 OTH = OpenTherm  
 ME2 = Mitsubishi Electric Ecodan  
 PA2 = Panasonic Aquarea



## Presupuesto tipo Easyzone 25

REFERENCIA	DESCRIPCIÓN	UNIDAD	P / U
	Plénium Easyzone	1	
AZC25 [XXX] ST01M4 - Easyzone 25 Wi-Fi Standard + VMC [marca] x200 01M4	Pasarela controlador Airzone-[marca] Webservice Airzone Cloud Wi-Fi AirQ Sensor Airzone + VMC	1 1 1 1	1481,00
AZCE6BLUEZEROC [B/N]	Termostato Airzone Blueface Zero cable [blanco/negro] (CE6/CE8/C25/EZ8/E25)	1	195,00
AZCE6THINKR [B/N]	Termostato Airzone Think radio [blanco/negro] (CE6/CE8/C25/EZ8/E25)	2	195,00
AZCE6LITER [B/N]	Termostato Airzone Lite radio [blanco/negro] (CE6/CE8/C25/EZ8/E25)	1	150,00
PREJ030015T	Plénium aislado rejillas con conexión a conducto circular Airzone 300x150 mm	4	68,00
RDHV030015BKX	Rejilla 2 deflex H/V Airzone 300x150 mm blanco clip	4	23,00
AZX8CABLEBUS15	Cable bus Airzone (2x0,5+2x0,22mm <sup>2</sup> ) 15 m	1	17,00
AZX8ACCMW1	Pack de medición de consumo eléctrico Airzone Wi-Fi para instalación monofásica	1	170,00
AZST0102	Garantía de 5 años Airzone + puesta en marcha 1-2 sistemas / 1-5 Aidoo	1	218,00
<b>TOTAL</b>			<b>2985,00</b>

Acuazone



Control zonificado



Equipos individuales



Aire Frio/calor



Radiante /refrescante

REFERENCIA	DESCRIPCIÓN	PVP
<b>CENTRAL DEL SISTEMA</b>		
AZDI6ACUAZONE	Central de sistema Airzone Acuazone (DI6)	311,00
<b>INTERFACES DE USUARIO</b>		
AZDI6BLUEZEROC [B/N] <sup>1</sup>	Termostato cable Airzone Acuazone Blueface Zero [blanco/negro]	206,00
AZDI6THINKR [B/N]	Termostato radio monocromo Airzone Acuazone Think [blanco/negro]	211,00
AZDI6LITEC [B/N]	Termostato cable simplificado Airzone Acuazone Lite [blanco/negro]	125,00
AZDI6LITER [B/N]	Termostato radio simplificado Airzone Acuazone Lite [blanco/negro]	170,00
<b>PASARELAS DE COMUNICACIÓN</b>		
AZX8GTC[aaa]	Pasarela controlador Airzone-[marca]	216,00
AZX6FANCOILZ	Pasarela de control Airzone-Fancoil 3 velocidades	105,00
AZX6010VOLTSZ	Pasarela de control Airzone-Fancoil 0-10V	196,00
AZX6ELECTROMECC	Pasarela de control Airzone-Equipo electromecánico	196,00
AZX6GAW [bbb]	Pasarela de aerotermia 3.0 Airzone-[marca]	216,00
<b>MÓDULOS DE ZONA</b>		
AZDI6MZZONC	Módulo de zona motor Airzone cable (DI6)	70,00
AZDI6MZZONR	Módulo de zona motor Airzone radio (DI6)	95,00
AZDI6ZMO [aaa] C	Módulo de zona Airzone-[marca] cable (DI6)	224,00
AZDI6ZMO [aaa] R	Módulo de zona Airzone-[marca] radio (DI6)	261,00
AZDI6ZMOFANC	Módulo de zona Airzone-Fancoil 0-10V/3VEL cable (DI6)	170,00
AZDI6ZMOFANR	Módulo de zona Airzone-Fancoil 0-10V/3VEL radio (DI6)	204,00
AZDI6MCFANC	Módulo de zona Airzone-Fancoil 3 velocidades cable (DI6)	109,00
AZDI6MCFANR	Módulo de zona Airzone-Fancoil 3 velocidades radio (DI6)	143,00
AZDI6MCIFRC	Módulo de zona Airzone-Infrarrojos cable (DI6)	150,00
AZDI6MCIFRR	Módulo de zona Airzone-Infrarrojos radio (DI6)	187,00
AZDI6MZSREC	Módulo de zona Airzone-calefacción eléctrica cable (DI6)	70,00
AZDI6MZSRER	Módulo de zona Airzone-calefacción eléctrica radio (DI6)	95,00
<b>MÓDULOS DE CONTROL</b>		
AZDI6OUTPUT8	Módulo de control Airzone para elementos radiantes (DI6)	170,00
<b>CONTROL CENTRALIZADO</b>		
AZX6WSPHUB	Webserver HUB Airzone Cloud Dual 2.4-5 GHz/Ethernet	220,00
AZX6CCPGAWI	Central de control de producción hidrónica Airzone	175,00
AZX6KNXGTWAY	Pasarela de integración Airzone-KNX	164,00
<b>ACCESORIOS</b>		
AZX6AC1VALC	Cabezal termostático Airzone VALC (suelo radiante) 110/230V M30x1.5 mm	38,00
AZX6PACT1VALC12	Pack cabezal termostático Airzone VALC (suelo radiante) 110/230V M30x1.5 mm (12 uds)	342,00
AZX8ACCMW1	Pack de medición de consumo eléctrico Airzone Wi-Fi para instalación monofásica	170,00
AZX8ACCMW3	Pack de medición de consumo eléctrico Airzone Wi-Fi para instalación trifásica	212,00
AZX6SONDPROTECT	Sonda de temperatura Airzone en vaina	18,00
AZX6ACCTPA	Sonda de temperatura Airzone con abrazadera	20,00
AZX6ACCTPE	Sonda de temperatura Airzone empotrada	52,00
AZX6CABLEBUS15	Cable bus Airzone (2x0,5 + 2x0,22) 15 m	17,00
AZX6CABLEBUS100	Cable bus Airzone (2x0,5 + 2x0,22) 100 m	75,00
AZX6CABLEBUS500	Cable bus Airzone (2x0,5 + 2x0,22) 500 m	325,00
AZX6CABLEBUSHF	Cable bus Airzone sin halógenos (2x0,5 + 2x0,22) 100 m	110,00
AZX6CABLERN100	Cable RN Airzone (2x0,75) 100m	56,00
AZX6CABLERNHF	Cable RN Airzone libre de halógenos (2x0,75) 100m	104,00
AZX6POWER	Fuente de alimentación Airzone 12V	56,00

<sup>1</sup>Se requiere un termostato Blueface por central de sistema Acuazone.  
Valores expresados en: precios - euros (€)

Consulta la disponibilidad y compatibilidad con las unidades de los fabricantes en [airzonecontrol.com](http://airzonecontrol.com)

Sustituye **[aaa]** por las siglas según la marca del equipo:

BA1 = Baxi R32	FUJ = Fujitsu 3 wires	HIT = Hitachi RPI	MD2= Midea V6	PAN = Panasonic PACi
BAX = Baxi R410A	HAI = Haier	HI3 = Hitachi Primary	MD4 = Midea V5 (HAHB)	SA2= Samsung Nasa
DA1 = Daikin Sky Air/VRV	HS1 = Hisense 1x1	LGE = LG	MHI = Mitsubishi Heavy	TOS = Toshiba
DA3 = Daikin Fancoil HPC	HS2 = Hisense VRF	MD1= Midea V5	PA0 = Panasonic RAC Domestic	
DA0 = Daikin Residential	GRE = Gree U-Match R410A	MEL = Mitsubishi Electric	SAM= Samsung	
FU2 = Fujitsu GEN2	GR2 = Gree VRF			
GR1 = Gree U-Match R32	HI2 = Hitachi RAD			

Sustituye **[bbb]** por las siglas según la marca del equipo:

DA2 = Daikin Altherma 3
HI4 = Hitachi Yutaki
MD3 = Midea M-Thermal
OTH = OpenTherm
ME2 = Mitsubishi Electric Ecodan
PA2 = Panasonic Aquarea

Central de sistema	Termostatos Airzone	Pasarela Controlador 3.0	Pasarela fancoil 3 velocidades	Pasarela equipo electromecánico	Pasarelas de aerotermia
Pasarela fancoil 0-10 V	Módulo de zona motor	Módulo de zona ud. individual	Módulo de zona ud. fancoil indiv. 3 vel.	Módulo de zona ud. indiv. infrarrojos	Módulo de zona ud. fancoil indiv.
Módulo de zona calefacción eléctrica	Módulo elementos radiantes	Webserver HUB Airzone Cloud	Pasarelas de integración KNX	Cabezal termostático cableado	Medidor de consumo
Sonda de temperatura empotrada	Cable bus Airzone	Cable RN Airzone			

Valores expresados en: precios - euros (€)

## Presupuesto tipo Acuazone

REFERENCIA	DESCRIPCIÓN	UNIDAD	P / U
AZDI6ACUAZONE	Central de sistema Airzone Acuazone (DI6)	1	311,00
AZDI6BLUEZEROC [B/N] <sup>1</sup>	Termostato Airzone Blueface Zero cable [blanco/negro] (DI6)	5	206,00
AZDI6ZMOFANC	Módulo de zona Airzone-Fancoil 0-10V/3VEL cable (DI6)	5	170,00
AZDI6OUTPUT8	Módulo de control Airzone para elementos radiantes (DI6)	1	170,00
AZX6WSPHUB	Webserver HUB Airzone Cloud Dual 2.4-5 GHz/Ethernet	1	220,00
AZX6CCPGAWI	Central de control de producción hidrónica Airzone	1	175,00
AZX6GAW [bbb]	Pasarela de aerotermia 3.0 Airzone-[marca]	1	216,00
AZX8ACCMW1	Pack de medición de consumo eléctrico Airzone Wi-Fi para instalación monofásica	1	170,00
RL00030015BKX	Rejilla lineal 0° Airzone 300x150 mm blanco clip	3	27,00
AZX8CABLEBUS100	Cable bus Airzone (2x0,5+2x0,22mm <sup>2</sup> ) 100 m	1	75,00
AZST0102	Garantía de 5 años Airzone + puesta en marcha 1-2 sistemas / 1-5 Aideo	1	218,00
<b>TOTAL</b>			<b>3516,00</b>

<sup>1</sup>Se requiere un termostato Blueface por central de sistema Acuazone.  
Valores expresados en: precios - euros (€)



## Servicio puesta en marcha

Optimiza tu tiempo de instalación con nuestro servicio de puesta en marcha. Consulta la tarifa del servicio de puesta en marcha de Airzone según el número de sistemas:

### Airzone Care + ¡NOVEDAD!

5 años de garantía con el programa Airzone Care, términos y condiciones en:

[support.airzonecontrol.com/ib/es/postventa-y-asistencia/airzone-care/](https://support.airzonecontrol.com/ib/es/postventa-y-asistencia/airzone-care/)

AZST0102	Garantía de 5 años Airzone + puesta en marcha 1-2 sistemas / 1-5 Aidoo	218,00
AZST0305	Garantía de 5 años Airzone + puesta en marcha 3-5 sistemas / 6-10 Aidoo	348,00
AZST0610	Garantía de 5 años Airzone + puesta en marcha 6-10 sistemas / 11-20 Aidoo	575,00
AZST1120	Garantía de 5 años Airzone + puesta en marcha 11-20 sistemas / 21-40 Aidoo	866,00
AZST2140	Garantía de 5 años Airzone + puesta en marcha 21-40 sistemas / 41-80 Aidoo	1354,00
AZST4160	Garantía de 5 años Airzone + puesta en marcha 41-60 sistemas / 81-120 Aidoo	1841,00
AZSTAPP	Asistencia para la asociación del Webserver y la configuración de la APP Airzone Cloud <sup>1</sup>	126,00
AZSTPREMIUM	5 años de garantía + visita preinstalación + puesta en marcha + asociación Webserver y APP <sup>1</sup>	440,00

Solicita el servicio de puesta en marcha a través de [airzonecontrol.com/ib/es/soporte/postventa-y-asistencia/profesional/](https://airzonecontrol.com/ib/es/soporte/postventa-y-asistencia/profesional/)

## Servicio preventiva

Nuestro equipo de ingenieros te acompaña en el estudio de la solución de regulación más adecuada para tu proyecto, del asesoramiento a la realización de cálculos técnicos en la instalación. Accede gratuitamente a estos servicios, valorados en:

AZSPTRAINING	Servicio de Formación Técnica y/o preventiva	158,00
AZSPPROJECT01	Servicio de Asesoramiento en Proyecto	95,00
AZSPPROJECT02	Servicio de Colaboración en Proyecto	189,00

<sup>1</sup>Solo y exclusivamente si hay conexión a Internet durante la instalación.

Valores expresados en: precios - euros (€)

# Difusión de aire motorizada

## Rejillas inteligentes Airzone®

Color: Blanco (B)/Aluminio (A)

Fijación: Clip (K)/Tornillo (T)<sup>1</sup>

### RINT+MRE · REJILLA INTELIGENTE TRIPLE REGULACIÓN

RINT [Longitud] [Altura] [Color] [Fijación] MRE

RINT · 030 · 015 · B · K · MRE Rejilla triple inteligente 300x150 mm blanca fijación por clip motorizada regulación estándar.



H/L	200	250	300	350	400	450	500	550	600	650	700	750	800
100	170,00												
150													
200													

Profundidad de 166,80 mm.

### RINT+MTE · REJILLA INTELIGENTE DOBLE DEFLEXIÓN

RINT [Longitud] [Altura] [Color] [Fijación] MTE

RINT · 030 · 015 · B · K · MTE Rejilla doble inteligente 300x150 mm blanca fijación por clip motorizada estándar.



H/L	200	250	300	350	400	450	500	550	600	650	700	750	800
100	170,00												
150													
200													

Profundidad de 128,20 mm.

### RIC1 (1 DIRECCIÓN) RIC2 (2 DIRECCIONES) · REJILLA INTELIGENTE DE LAMA CURVA

RIC1 [Longitud] [Altura] [Color] [Fijación] MTE

RIC1 · 030 · 015 · B · T · MTE Rejilla inteligente de lama curva 300x150 mm blanca fijación por tornillo motorizada.



H/L	200	250	300	350	400	450	500	550	600	650	700	750	800
100	170,00												
150													
200													

Profundidad de 137 mm.

<sup>1</sup>Para la instalación en techo es obligatorio el uso de fijación por tornillos.

Valores expresados en: precios - euros (€) / medidas - mm. Precio publicado para acabados tanto en blanco como aluminio.

## Rejillas motorizadas

Color: Blanco (B)/Aluminio (A)

Fijación: Clip (K)/Tornillo (T)<sup>1</sup>

**RDHV, RSDR, RL00, RLC1, RLQ1/2/V MTE · REJILLA + COMPUERTA MOTORIZADA**



[Modelo] [Longitud] [Altura] [Color] [Fijación] MTE

RLC1 · 030 · 015 · B · K · MTE Rejilla lama curva 300x150 mm blanca fijación por clip motorizada.

H/L	200	250	300	350	400	450	500	550	600	650	700	750	800
100	164,00												
150													
200													

Profundidad entre 155 - 171mm, consulte su modelo. Para medidas superiores se solicitarán rejillas y compuertas necesarias por separado. RL00 y RLQ1 disponible en altura 75mm. No disponibles con fijación por pestillo.

## Difusores motorizados

Color: Blanco (B) / Aluminio (A)

Regulación: Compuerta motorizada (MTE). Plénium aislado motorizado (PAM)

**DFCU: DIFUSOR CUADRADO MOTORIZADO**



DFCU [Lado] [Color] PAM

DFCU · 300 · B · PAM Difusor cuadrado motorizado 300 mm blanco con plénium motorizado aislado.

150	225	300	375
163,00	171,00	178,00	185,00

**DFCI: DIFUSOR CIRCULAR MOTORIZADO**



[Modelo] [Diámetro] [Color] PAM

DFCI · 300 · B · PAM Difusor circular motorizado Ø 300 mm blanco con plénium motorizado aislado

Ø 150	Ø 200	Ø 250	Ø 300	Ø 350
155,00	158,00	165,00	172,00	193,00

<sup>1</sup> Para la instalación en techo es obligatorio el uso de fijación por tornillos.

Valores expresados en: precios - euros (€) / medidas - mm. Precio publicado para acabados tanto en blanco como aluminio.

## Compuertas motorizadas

Color: Blanco (B)/Aluminio (A)

Fijación: Clip (K)/Tornillo (T)<sup>1</sup>

### CPCC · COMPUERTA MOTORIZADA CIRCULAR DE CONDUCTO CON MECANISMO DE REGULACIÓN

CPCC [Diámetro] MTE

CPCC · 300 · MTE Compuerta circular Ø 300 mm motorizada con mecanismo de regulación.



Ø 100	Ø 125	Ø 150	Ø 160	Ø 200	Ø 250	Ø 300	Ø 315	Ø 350
145,00	146,00	147,00	146,00	148,00	153,00	159,00	160,00	162,00

### CPRC · COMPUERTA MOTORIZADA RECTANGULAR DE CONDUCTO

CPRC [Longitud] [Altura] MTE

CPRC · 030 · 015 · B · MTE Compuerta rectangular 300x150 mm motorizada.



H/L	150	200	250	300	350	400	450	500	550	600	650	700	750	800
75	148,00	148,00	149,00	150,00	152,00	153,00	158,00	160,00	161,00	161,00	164,00	164,00	168,00	168,00
100	148,00	148,00	149,00	150,00	152,00	153,00	158,00	160,00	161,00	161,00	164,00	164,00	168,00	168,00
150	150,00	150,00	152,00	153,00	155,00	158,00	161,00	162,00	164,00	164,00	165,00	165,00	171,00	171,00
200	152,00	153,00	155,00	158,00	160,00	161,00	164,00	165,00	167,00	167,00	168,00	168,00	172,00	172,00
250	152,00	155,00	160,00	161,00	162,00	164,00	167,00	168,00	171,00	171,00	173,00	173,00	174,00	174,00
300	153,00	158,00	161,00	164,00	165,00	168,00	170,00	171,00	172,00	172,00	175,00	175,00	176,00	176,00
350	155,00	160,00	162,00	165,00	171,00	172,00	174,00	175,00	177,00	177,00	178,00	178,00	179,00	179,00
400	158,00	162,00	164,00	168,00	172,00	177,00	178,00	179,00	180,00	180,00	182,00	182,00	183,00	184,00

Para medidas superiores se solicitarán las compuertas necesarias por separado.

### CPRR · COMPUERTA MOTORIZADA RECTANGULAR DE REJILLA (RDHV, RSDR, RSDV, RLC, RLO, RLQ)

CPRR [Longitud] [Altura] MTE

CPRR · 030 · 015 · MTE Compuerta de rejilla RDHV 300x150 mm motorizada.



H/L	150	200	250	300	350	400	450	500	550	600	650	700	750	800
75	144,00	144,00	146,00	147,00	149,00	150,00	152,00	155,00	157,00	157,00	161,00	161,00	164,00	164,00
100	144,00	144,00	146,00	147,00	149,00	150,00	152,00	155,00	157,00	157,00	161,00	161,00	164,00	164,00
150	147,00	147,00	149,00	150,00	151,00	152,00	157,00	159,00	161,00	161,00	162,00	162,00	166,00	166,00
200	146,00	146,00	151,00	152,00	155,00	157,00	161,00	162,00	163,00	163,00	164,00	164,00	167,00	167,00
250	148,00	152,00	155,00	161,00	162,00	162,00	163,00	164,00	166,00	166,00	168,00	168,00	166,00	164,00
300	151,00	153,00	161,00	164,00	162,00	164,00	165,00	166,00	167,00	167,00	171,00	171,00	166,00	166,00
350	156,00	155,00	159,00	166,00	166,00	167,00	171,00	172,00	173,00	173,00	170,00	168,00	186,00	170,00
400	157,00	157,00	161,00	164,00	167,00	173,00	177,00	177,00	177,00	176,00	173,00	174,00	175,00	175,00

Para medidas superiores se solicitarán las compuertas necesarias por separado.

<sup>1</sup>Para la instalación en techo es obligatorio el uso de fijación por tornillos.

Valores expresados en: precios - euros (€) / medidas - mm. Precio publicado para acabados tanto en blanco como aluminio.

## Accesorios

### BYIN · COMPUERTA DE SEGURIDAD (BYPASS) INDIVIDUAL

BYIN [Longitud][Altura]

BYIN · 020 · 015 Compuerta de seguridad 200x150 mm.



200 X 150	200 X 100
450 m <sup>3</sup> /h	350 m <sup>3</sup> /h
34,00	31,00

### BYRE/BYCO · COMPUERTA DE SOBREPRESIÓN (BYPASS) RECTANGULAR/PARA CONDUCTOS

[Modelo] [Longitud] [Altura]

BYCO · 030 · 020 Compuerta de sobrepresión rectangular 300x200 mm.



300X200	400X150	400X200	500X100	500X250	600X150	600X300
900 m <sup>3</sup> /h	900 m <sup>3</sup> /h	1400 m <sup>3</sup> /h	750 m <sup>3</sup> /h	2000 m <sup>3</sup> /h	1800 m <sup>3</sup> /h	3000 m <sup>3</sup> /h
48,00	48,00	51,00	51,00	68,00	68,00	78,00

### BYCI · COMPUERTA DE SOBREPRESIÓN (BYPASS) CIRCULAR

BYCI [Diámetro]

BYCI · 300 Compuerta de sobrepresión circular Ø 300 mm.



Ø 150	Ø 200	Ø 250	Ø 315	Ø 350
600 m <sup>3</sup> /h	800 m <sup>3</sup> /h	1000 m <sup>3</sup> /h	1600 m <sup>3</sup> /h	2000 m <sup>3</sup> /h
41,00	44,00	46,00	50,00	68,00

Valores expresados en: precios - euros (€) / medidas - mm. Precio publicado para acabados tanto en blanco como aluminio.

# Difusión de aire no motorizada

## Rejillas de impulsión

Color: Blanco (B)/Aluminio (A)

Fijación: Clip (K)/Tornillo (T) / Pestillo (P)<sup>1</sup>

### RTHV+RT · REJILLA DOBLE DEFLEXIÓN HORIZONTAL-VERTICAL DE IMPULSIÓN CON REGULACIÓN POR TORNILLO

RTHV [Longitud] [Altura] [Color] [Fijación] RT

RTHV·030·015·B·K·RT Rejilla RTHV 300x150mm blanca fijación por clip con regulación por tornillo.



H/L	200	250	300	350	400	450	500	550	600	650	700	750	800
100	28,00	30,00	33,00	39,00	41,00	44,00	49,00	59,00	59,00	70,00	70,00	75,00	75,00
150	32,00	36,00	40,00	44,00	49,00	53,00	57,00	71,00	71,00	83,00	83,00	91,00	91,00
200	37,00	41,00	46,00	53,00	58,00	62,00	68,00	84,00	84,00	98,00	98,00	109,00	109,00

Fijación solo disponible con clip o tornillo.

### CREJ · COMPUERTA RECTANGULAR DE REGULACIÓN DE CAUDAL MANUAL

CREJ [Longitud] [Altura] RTE

CREJ·030·015·RT Compuerta 300x150mm de regulación de caudal manual por palanca.



H/L	150	200	250	300	350	400	450	500	550	600	650	700	750	800
75	14,00	14,00	15,00	16,00	16,00	17,00	18,00	19,00	21,00	21,00	21,00	21,00	24,00	24,00
100	14,00	14,00	15,00	16,00	16,00	17,00	18,00	19,00	21,00	21,00	21,00	21,00	24,00	24,00
150	16,00	16,00	17,00	18,00	19,00	20,00	21,00	22,00	25,00	25,00	26,00	26,00	28,00	28,00
200		19,00	20,00	21,00	22,00	24,00	26,00	27,00	29,00	29,00	30,00	30,00	32,00	32,00
250			20,00	22,00	24,00	25,00	26,00	27,00	29,00	30,00	31,00	31,00	36,00	
300				25,00	26,00	27,00	29,00	30,00	32,00	32,00				
350					29,00	30,00	31,00	33,00	37,00	37,00				
400						33,00	36,00	38,00	40,00	40,00				

Compatible con RDHV, RDVH, RL00, RL0V, RLQ1, RLQ2, RLQV, RSDF, RSDV, RSDR.

No compatible con RLC1, RLC2 y RSDR con fijación por pestillo.

<sup>1</sup>Para la instalación en techo es obligatorio el uso de fijación por tornillos o pestillo.  
Valores expresados en: precios - euros (€) / medidas - mm. Precio publicado para acabados tanto en blanco como aluminio.

**RLC · REJILLA LAMA CURVA**


RLC1/RLC2 [Longitud] [Altura] [Color] [Fijación] X

RLC1 · 030 · 015 · B · K · X Rejilla RLC1 300x150mm blanca fijación por clip sin regulación.

H/L	200	250	300	350	400	450	500	550	600	650	700	750	800
100	19,00	19,00	20,00	21,00	22,00	24,00	26,00	27,00	27,00	29,00	29,00	32,00	32,00
150	20,00	21,00	22,00	24,00	26,00	27,00	28,00	32,00	32,00	36,00	36,00	38,00	38,00
200	21,00	24,00	26,00	27,00	29,00	30,00	32,00	37,00	37,00	40,00	40,00	43,00	43,00
250		30,00	33,00	37,00	40,00	42,00	43,00	50,00	50,00	55,00	55,00	61,00	61,00
300			37,00	40,00	42,00	48,00	50,00	61,00	61,00	61,00	61,00	68,00	68,00
350				43,00	49,00	49,00	52,00	55,00	62,00	62,00	69,00	69,00	77,00
400					51,00	55,00	60,00	61,00	73,00	68,00	77,00	77,00	83,00

**RDHV · REJILLA DOBLE DEFLEXIÓN HORIZONTAL-VERTICAL DE IMPULSIÓN**


RDHV [Longitud] [Altura] [Color] [Fijación] X

RDHV · 030 · 015 · B · K · X Rejilla RDHV 300x150mm blanca fijación por clip sin regulación.

H/L	200	250	300	350	400	450	500	550
100	16,00	17,00	18,00	21,00	24,00	26,00	27,00	35,00
150	18,00	19,00	23,00	26,00	28,00	29,00	32,00	42,00
200	21,00	24,00	27,00	31,00	34,00	37,00	39,00	51,00
250		28,00	32,00	37,00	39,00	44,00	49,00	61,00
300			37,00	42,00	47,00	50,00	55,00	72,00
350				47,00	51,00	55,00	60,00	79,00
400					56,00	61,00	68,00	89,00
450						67,00	74,00	98,00
500							80,00	108,00
550								123,00

H/L	600	650	700	750	800	850	900	950	1000
100	35,00	38,00	38,00	40,00	40,00	46,00	46,00	51,00	52,00
150	42,00	47,00	47,00	51,00	51,00	55,00	55,00	60,00	60,00
200	51,00	56,00	56,00	61,00	61,00	68,00	68,00	75,00	75,00
250	61,00	71,00	71,00	76,00	76,00	81,00	81,00	92,00	92,00
300	72,00	79,00	79,00	87,00	87,00	96,00	96,00	108,00	108,00
350	79,00	89,00	89,00	98,00	98,00	107,00	107,00	118,00	118,00
400	89,00	101,00	101,00	110,00	110,00	119,00	119,00	135,00	135,00
450	98,00	109,00	109,00	119,00	119,00	130,00	130,00	145,00	145,00
500	108,00	118,00	118,00	132,00	132,00	143,00	143,00	159,00	159,00
550	123,00	139,00	139,00	154,00	154,00	166,00	166,00	186,00	186,00
600	123,00	139,00	139,00	154,00	154,00	166,00	166,00	186,00	186,00

Valores expresados en: precios - euros (€) / medidas - mm. Precio publicado para acabados tanto en blanco como aluminio.

**RDHV+R · REJILLA DOBLE DEFLEXIÓN HORIZONTAL-VERTICAL DE IMPULSIÓN CON REGULACIÓN**

RDHV [Longitud] [Altura] [Color] [Fijación] RT

RDHV · 030 · 015 · B · K · RT Rejilla RDHV 300x150 mm blanca fijación por clip con regulación por palanca.

H/L	200	250	300	350	400	450	500	550	600	650	700	750	800
100	32,00	35,00	38,00	42,00	47,00	50,00	53,00	63,00	63,00	65,00	65,00	68,00	68,00
150	38,00	42,00	47,00	51,00	55,00	59,00	63,00	76,00	76,00	79,00	79,00	82,00	82,00
200	46,00	51,00	55,00	60,00	67,00	71,00	76,00	92,00	92,00	96,00	96,00	101,00	101,00

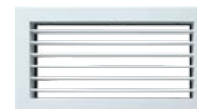
## Rejillas de retorno

Color: Blanco (B)/Aluminio (A)

Fijación: Clip (K)/Tornillo (T)/ Pestillo (P)<sup>1</sup>
**RSDR · REJILLA SIMPLE DEFLEXIÓN HORIZONTAL DE RETORNO**

RSDR [Longitud] [Altura] [Color] [Fijación] X

RSDR · 030 · 015 · B · K · X Rejilla RSDR 300x150 mm blanca fijación por clip sin regulación.



H/L	200	250	300	350	400	450	500	550
100	12,00	14,00	14,00	15,00	16,00	16,00	18,00	19,00
150	15,00	15,00	16,00	18,00	19,00	19,00	20,00	25,00
200	16,00	18,00	19,00	20,00	21,00	24,00	25,00	29,00
250		24,00	26,00	28,00	30,00	32,00	34,00	42,00
300			29,00	32,00	34,00	37,00	38,00	48,00
350				35,00	38,00	41,00	44,00	55,00
400					42,00	47,00	49,00	58,00
450						51,00	53,00	67,00
500							57,00	71,00
550								76,00

H/L	600	650	700	750	800	850	900	950	1000
100	19,00	21,00	21,00	24,00	24,00	25,00	25,00	26,00	26,00
150	25,00	28,00	28,00	29,00	29,00	30,00	30,00	35,00	35,00
200	29,00	32,00	32,00	35,00	35,00	37,00	37,00	41,00	41,00
250	42,00	47,00	47,00	51,00	51,00	53,00	53,00	60,00	60,00
300	48,00	53,00	53,00	57,00	57,00	60,00	60,00	70,00	70,00
350	55,00	60,00	60,00	65,00	65,00	70,00	70,00	79,00	79,00
400	58,00	67,00	67,00	72,00	72,00	76,00	76,00	87,00	87,00
450	67,00	72,00	72,00	79,00	79,00	83,00	83,00	98,00	98,00
500	71,00	78,00	78,00	84,00	84,00	92,00	92,00	104,00	104,00
550	82,00	92,00	92,00	100,00	100,00	107,00	107,00	121,00	121,00
600	82,00	92,00	92,00	100,00	100,00	107,00	107,00	121,00	121,00

<sup>1</sup>Para la instalación en techo es obligatorio el uso de fijación por tornillos o pestillo.

Valores expresados en: precios - euros (€) / medidas - mm. Precio publicado para acabados tanto en blanco como aluminio.

**RSDR+R · REJILLA SIMPLE DEFLEXIÓN HORIZONTAL DE RETORNO CON REGULACIÓN**

RSDR [Longitud] [Altura] [Color] [Fijación] RT

RSDR · 030 · 015 · B · K · RT Rejilla RSDR 300x150 mm blanca fijación por clip con regulación por palanca.

H/L	200	250	300	350	400	450	500	550	600	650	700	750	800
100	25,00	26,00	29,00	30,00	32,00	34,00	37,00	41,00	41,00	44,00	44,00	49,00	49,00
150	29,00	32,00	35,00	37,00	39,00	42,00	44,00	52,00	52,00	56,00	56,00	60,00	60,00
200	35,00	38,00	41,00	44,00	48,00	51,00	53,00	60,00	60,00	67,00	67,00	72,00	72,00

**RSDF · REJILLA SIMPLE DEFLEXIÓN HORIZONTAL DE RETORNO LAMA FIJA 45°**

RSDF [Longitud] [Altura] [Color] [Fijación] X

RSDF · 030 · 015 · B · K · X Rejilla RSDF 300x150 mm blanca fijación por clip sin regulación.



H/L	200	250	300	350	400	450	500	550	600
100	14,00	14,00	15,00	16,00	17,00	17,00	18,00	20,00	20,00
150	15,00	16,00	17,00	18,00	19,00	20,00	21,00	25,00	25,00
200	17,00	18,00	19,00	20,00	21,00	24,00	25,00	28,00	28,00
250		24,00	26,00	28,00	29,00	31,00	33,00	40,00	40,00
300			28,00	30,00	32,00	36,00	39,00	44,00	44,00

H/L	650	700	750	800	850	900	950	1000
100	21,00	21,00	24,00	24,00	33,00	33,00	38,00	38,00
150	27,00	27,00	29,00	29,00	44,00	44,00	50,00	50,00
200	31,00	31,00	33,00	33,00	52,00	52,00	59,00	59,00
250	44,00	44,00	49,00	49,00	76,00	76,00	86,00	86,00
300	51,00	51,00	55,00	55,00	85,00	85,00	97,00	97,00

Fijación solo disponible con clip o tornillo.

**RSDF+R · REJILLA SIMPLE DEFLEXIÓN HORIZONTAL DE RETORNO LAMA FIJA 45° CON REGULACIÓN**

RSDF [Longitud] [Altura] [Color] [Fijación] RT

RSDF · 030 · 015 · B · K · X Rejilla RSDF 300x150 mm blanca fijación por clip sin regulación.

H/L	200	250	300	350	400	450	500	550	600	650	700	750	800
100	25,00	27,00	28,00	30,00	32,00	37,00	42,00	44,00	44,00	49,00	49,00	54,00	54,00
150	28,00	30,00	31,00	32,00	37,00	41,00	43,00	46,00	46,00	52,00	52,00	58,00	58,00
200	33,00	37,00	39,00	41,00	44,00	49,00	51,00	54,00	54,00	59,00	59,00	62,00	62,00

Valores expresados en: precios - euros (€) / medidas - mm. Precio publicado para acabados tanto en blanco como aluminio.

**RSDV · REJILLA SIMPLE DEFLEXIÓN VERTICAL DE RETORNO**



RSDV [Longitud] [Altura] [Color] [Fijación] X

RSDV·030·015·B·K·X Rejilla RSDV 300x150 mm blanca fijación por clip sin regulación.

H/L	200	250	300	350	400	450	500	550
100	15,00	16,00	16,00	18,00	19,00	19,00	20,00	25,00
150	16,00	18,00	19,00	19,00	21,00	21,00	25,00	29,00
200			21,00	21,00	25,00	26,00	28,00	34,00
250			26,00	28,00	29,00	32,00	35,00	41,00
300				30,00	34,00	35,00	38,00	48,00
350					37,00	38,00	42,00	52,00
400						42,00	47,00	56,00
450							51,00	61,00
500								67,00

H/L	600	650	700	750	800	850	900	950	1000
100	25,00	26,00	26,00	29,00	29,00	30,00	30,00	34,00	34,00
150	29,00	30,00	30,00	34,00	34,00	37,00	37,00	41,00	41,00
200	34,00	37,00	37,00	39,00	39,00	42,00	42,00	48,00	48,00
250	41,00	47,00	47,00	51,00	51,00	53,00	53,00	67,00	67,00
300	48,00	52,00	52,00	56,00	56,00	58,00	58,00	68,00	68,00
350	52,00	56,00	56,00	61,00	61,00	67,00	67,00	75,00	75,00
400	56,00	61,00	61,00	68,00	68,00	72,00	72,00	82,00	82,00
450	61,00	68,00	68,00	74,00	74,00	78,00	78,00	90,00	90,00
500	67,00	74,00	74,00	80,00	80,00	83,00	83,00	99,00	99,00
550	76,00	83,00	83,00	93,00	93,00	98,00	98,00	113,00	113,00
600	76,00	83,00	83,00	93,00	93,00	98,00	98,00	113,00	113,00

**RSDV+R · REJILLA SIMPLE DEFLEXIÓN VERTICAL DE RETORNO CON REGULACIÓN**

RSDV [Longitud] [Altura] [Color] [Fijación] RT

RSDV·030·015·B·K·RT Rejilla RSDV 300x150 mm blanca fijación por clip con regulación por palanca.

H/L	200	250	300	350	400	450	500	550	600	650	700	750	800
100	29,00	30,00	34,00	35,00	38,00	39,00	42,00	49,00	49,00	53,00	53,00	57,00	57,00
150	34,00	37,00	39,00	41,00	44,00	48,00	51,00	57,00	57,00	62,00	62,00	68,00	68,00
200	37,00	42,00	47,00	49,00	52,00	55,00	58,00	67,00	67,00	74,00	74,00	79,00	79,00

Valores expresados en: precios - euros (€) / medidas - mm. Precio publicado para acabados tanto en blanco como aluminio.

**RRLG · REJILLA RETORNO LAMA GRANDE FIJA**


RRLG [Longitud] [Altura] [Color] [Fijación] X

RRLG · 030 · 015 · B · T · X Rejilla RRLG 300x150 mm blanca fijación por tornillo sin regulación.

H/L	200	250	300	350	400	450	500	550
100	19,00	20,00	21,00	22,00	22,00	25,00	26,00	29,00
150	20,00	22,00	25,00	26,00	27,00	29,00	30,00	36,00
200	22,00	25,00	27,00	29,00	31,00	33,00	37,00	41,00
250		33,00	37,00	40,00	43,00	46,00	51,00	58,00
300			41,00	44,00	49,00	53,00	55,00	63,00
350				51,00	54,00	59,00	63,00	73,00
400					59,00	64,00	70,00	79,00
450						70,00	75,00	86,00
500							82,00	93,00
550								93,00

H/L	600	650	700	750	800	850	900	950	1000
100	29,00	31,00	31,00	36,00	36,00	37,00	37,00	40,00	40,00
150	36,00	39,00	39,00	41,00	41,00	46,00	46,00	50,00	50,00
200	41,00	44,00	44,00	50,00	50,00	54,00	54,00	59,00	59,00
250	58,00	63,00	63,00	70,00	70,00	75,00	75,00	83,00	83,00
300	63,00	71,00	71,00	79,00	79,00	86,00	86,00	94,00	94,00
350	73,00	80,00	80,00	88,00	88,00	97,00	97,00	105,00	105,00
400	79,00	87,00	87,00	98,00	98,00	108,00	108,00	117,00	117,00
450	86,00	97,00	97,00	108,00	108,00	118,00	118,00	129,00	129,00
500	93,00	105,00	105,00	117,00	117,00	127,00	127,00	141,00	141,00
550	93,00	105,00	105,00	117,00	117,00	127,00	127,00	141,00	141,00
600	107,00	120,00	120,00	136,00	136,00	148,00	148,00	163,00	163,00

Fijación solo disponible con clip o tornillo.

**RRFR · REJILLA DE RETORNO PORTAFILTROS**


RRFR [Longitud] [Altura] [Color] TX

RRFR · 030 · 015 · B · T · X Rejilla RRFR 300x150 mm blanca fijación por tornillo sin regulación.

H/L	200	250	300	350	400	450	500	550	600	650	700	750	800
100	50,00	53,00	55,00	60,00	63,00	65,00	71,00	79,00	79,00	86,00	86,00	93,00	93,00
150	54,00	59,00	63,00	68,00	73,00	77,00	82,00	91,00	91,00	99,00	99,00	109,00	109,00
200	60,00	65,00	71,00	77,00	82,00	87,00	94,00	105,00	105,00	116,00	116,00	126,00	126,00
250		73,00	79,00	84,00	91,00	97,00	104,00	117,00	117,00	129,00	129,00	143,00	143,00
300			86,00	94,00	103,00	108,00	116,00	131,00	131,00	147,00	147,00	161,00	161,00
350				103,00	109,00	118,00	126,00	146,00	146,00	160,00	160,00	176,00	176,00
400					120,00	129,00	139,00	159,00	159,00	176,00	176,00	195,00	195,00
450						139,00	150,00	171,00	171,00	191,00	191,00		
500							160,00	185,00	185,00	191,00			
550								212,00	212,00				

Fijación a techo solo disponible con tornillo. Requiere marcos de montaje. Disponible para falso techo modular 595x595 mm con fijación por pestillos.

Valores expresados en: precios - euros (€) / medidas - mm. Precio publicado para acabados tanto en blanco como aluminio.

## TARIFA

### RTAE · REJILLA LAMA GRANDE TOMA AIRE EXTERIOR CON MALLA ANTIPÁJAROS

RTAE [Longitud] [Altura] [Color] [Fijación] X  
 RTAE · 030 · 015 · B · K · X Rejilla RTAE 300x150 mm blanca fijación por clip sin regulación.



H/L	200	250	300	350	400	450	500	550
100	16,00	17,00	18,00	19,00	20,00	21,00	22,00	25,00
150	18,00	19,00	20,00	21,00	24,00	25,00	26,00	29,00
200	19,00	21,00	24,00	25,00	27,00	28,00	30,00	33,00
250	21,00	28,00	30,00	33,00	37,00	39,00	42,00	48,00
300	24,00	30,00	33,00	38,00	40,00	43,00	48,00	53,00
350	25,00	33,00	38,00	42,00	46,00	50,00	53,00	60,00
400	27,00	37,00	40,00	46,00	50,00	54,00	58,00	65,00
450	28,00	39,00	43,00	50,00	54,00	59,00	62,00	72,00
500	30,00	42,00	48,00	53,00	58,00	62,00	68,00	77,00
550	33,00	48,00	53,00	60,00	65,00	72,00	77,00	77,00

H/L	600	650	700	750	800	850	900	950	1000
100	25,00	27,00	27,00	29,00	29,00	31,00	31,00	33,00	33,00
150	29,00	32,00	32,00	36,00	36,00	39,00	39,00	41,00	41,00
200	33,00	38,00	38,00	42,00	42,00	46,00	46,00	50,00	50,00
250	48,00	53,00	53,00	59,00	59,00	63,00	63,00	70,00	70,00
300	53,00	60,00	60,00	65,00	65,00	73,00	73,00	79,00	79,00
350	60,00	66,00	66,00	74,00	74,00	82,00	82,00	87,00	87,00
400	65,00	74,00	74,00	82,00	82,00	90,00	90,00	98,00	98,00
450	72,00	81,00	81,00	88,00	88,00	98,00	98,00	108,00	108,00
500	77,00	87,00	87,00	97,00	97,00	107,00	107,00	117,00	117,00
550	77,00	87,00	87,00	97,00	97,00	107,00	107,00	117,00	117,00
600	88,00	101,00	101,00	113,00	113,00	124,00	124,00	136,00	136,00

Fijación solo disponible con clip o tornillo.

### RTE1 · REJILLA DE RETORNO PAR TECHOS MODULARES

RTE1 [Longitud] [Altura] [Color] X  
 RTE1 · 060 · 060 · B · X Rejilla RTE1 600x600 mm blanca sin regulación.



300 X 300	300 X 600	600 X 600
31,00	49,00	81,00

No dispone de fijación ni regulación. Se monta apoyado en perfilería de falso techo.

Valores expresados en: precios - euros (€) / medidas - mm. Precio publicado para acabados tanto en blanco como aluminio.

**RQS1 · REJILLA LINEAL LAMA FIJA 15° SIN MARCO PARA TECHOS MODULARES**

RQS1 [Longitud] [Altura] [Color] X

RQS1 · 030 · 015 · B · X Rejilla RQS1 300x150 mm blanca sin regulación por palanca.



H/L	200	250	300	350	400	450	500	550	600	650	700	750
75	15,00	15,00	16,00	17,00	18,00	18,00	20,00	22,00	22,00	24,00	24,00	26,00
100	15,00	15,00	16,00	17,00	18,00	18,00	20,00	22,00	22,00	24,00	24,00	26,00
150	17,00	18,00	20,00	20,00	24,00	25,00	27,00	30,00	30,00	31,00	31,00	38,00
200	19,00	20,00	22,00	25,00	28,00	29,00	31,00	39,00	39,00	46,00	46,00	49,00
250	20,00	24,00	26,00	29,00	32,00	36,00	39,00	44,00	44,00	57,00	57,00	57,00
300	22,00	26,00	30,00	33,00	38,00	41,00	44,00	52,00	52,00	60,00	60,00	66,00

H/L	800	850	900	950	1000	1050	1100	1150	1200	1250	1300	1350
75	26,00	27,00	27,00	30,00	30,00	36,00	36,00	39,00	39,00	41,00	41,00	44,00
100	26,00	27,00	27,00	30,00	30,00	36,00	36,00	39,00	39,00	42,00	42,00	44,00
150	38,00	39,00	39,00	43,00	43,00	49,00	49,00	55,00	55,00	60,00	60,00	64,00
200	49,00	51,00	51,00	55,00	55,00	63,00	63,00	70,00	70,00	75,00	75,00	81,00
250	57,00	62,00	62,00	68,00	68,00	79,00	79,00	85,00	85,00	93,00	93,00	99,00
300	66,00	74,00	74,00	82,00	82,00	95,00	95,00	103,00	103,00	112,00	112,00	119,00

Valores expresados en: precios - euros (€) / medidas - mm. Precio publicado para acabados tanto en blanco como aluminio.

## Rejillas lineales

Color: Blanco (B)/Aluminio (A)

Fijación: Clip (K)/Tornillo (T)

### RL00 · REJILLA LINEAL LAMA FIJA 0°

RL00 [Longitud] [Altura] [Color] [Fijación] X

RL00·030·015·B·K·X Rejilla RL00 300x150 mm blanca fijación por clip sin regulación.



H/L	200	250	300	350	400	450	500	550	600	650	700	750
75	19,00	20,00	22,00	24,00	26,00	27,00	28,00	32,00	32,00	36,00	36,00	40,00
100	19,00	20,00	22,00	24,00	26,00	27,00	28,00	32,00	32,00	36,00	36,00	40,00
150	22,00	24,00	27,00	29,00	30,00	33,00	37,00	41,00	41,00	48,00	48,00	51,00
200	26,00	28,00	30,00	33,00	38,00	41,00	43,00	51,00	51,00	57,00	57,00	63,00
250	28,00	36,00	40,00	43,00	49,00	54,00	57,00	66,00	66,00	75,00	75,00	83,00
300	30,00	40,00	46,00	51,00	55,00	61,00	64,00	76,00	76,00	86,00	86,00	96,00

H/L	800	850	900	950	1000	1050	1100	1150	1200	1250	1300	1350
75	40,00	42,00	42,00	46,00	46,00	46,00	50,00	50,00	55,00	55,00	60,00	60,00
100	40,00	42,00	42,00	46,00	46,00	46,00	50,00	50,00	55,00	55,00	60,00	60,00
150	51,00	57,00	57,00	61,00	61,00	61,00	66,00	66,00	73,00	73,00	77,00	77,00
200	63,00	70,00	70,00	75,00	75,00	75,00	83,00	83,00	90,00	90,00	97,00	97,00
250	83,00	91,00	91,00	101,00	101,00	101,00	110,00	110,00	120,00	120,00	129,00	129,00
300	96,00	107,00	107,00	117,00	117,00	117,00	128,00	128,00	141,00	141,00	151,00	151,00

H/L	1400	1450	1500	1550	1600	1650	1700	1750	1800	1850	1900	1950	2000
75	63,00	63,00	68,00	68,00	73,00	73,00	76,00	76,00	81,00	81,00	86,00	86,00	90,00
100	63,00	63,00	68,00	68,00	73,00	73,00	76,00	76,00	81,00	81,00	86,00	86,00	90,00
150	84,00	84,00	90,00	90,00	96,00	96,00	103,00	103,00	108,00	108,00	115,00	115,00	120,00
200	105,00	105,00	114,00	114,00	120,00	120,00	127,00	127,00	134,00	134,00	143,00	143,00	150,00
250	141,00	141,00	150,00	150,00	160,00	160,00	170,00	170,00	179,00	179,00	190,00	190,00	198,00
300	162,00	162,00	175,00	175,00	187,00	187,00	197,00	197,00	209,00	209,00	220,00	220,00	231,00

No disponible en fijación por pestillo.

Las referencias de medidas superiores a 2000mm se piden por tramos.

### RL00+R · REJILLA LINEAL LAMA FIJA 0° CON REGULACIÓN

RL00 [Longitud] [Altura] [Color] [Fijación] X

RL00·030·015·B·K·X Rejilla RL00 300x150 mm blanca fijación por clip con regulación.

H/L	200	250	300	350	400	450	500	550	600	650	700	750	800
75	30,00	33,00	36,00	38,00	41,00	43,00	48,00	53,00	53,00	57,00	57,00	62,00	62,00
100	30,00	33,00	36,00	38,00	41,00	43,00	48,00	53,00	53,00	57,00	57,00	62,00	62,00
150	37,00	41,00	43,00	49,00	51,00	55,00	58,00	64,00	64,00	73,00	73,00	80,00	80,00
200	42,00	48,00	53,00	57,00	61,00	64,00	70,00	80,00	80,00	87,00	87,00	96,00	96,00

Valores expresados en: precios - euros (€) / medidas - mm. Precio publicado para acabados tanto en blanco como aluminio.

**RLOV · REJILLA LINEAL LAMA FIJA 0° CON DEFLEXIÓN VERTICAL**

RLOV [Longitud] [Altura] [Color] [Fijación] X  
 RLOV · 030 · 015 · B · K · X Rejilla RLOV 300x150 mm  
 blanca fijación por clip sin regulación.



H/L	200	250	300	350	400	450	500	550	600	650	700	750
100	17,00	21,00	26,00	28,00	32,00	36,00	37,00	41,00	41,00	46,00	46,00	51,00
150	21,00	26,00	30,00	36,00	41,00	43,00	48,00	54,00	54,00	60,00	60,00	66,00
200	26,00	30,00	37,00	42,00	49,00	53,00	57,00	64,00	64,00	74,00	74,00	82,00
250	33,00	40,00	48,00	55,00	62,00	68,00	74,00	84,00	84,00	96,00	96,00	108,00
300	37,00	48,00	54,00	62,00	73,00	77,00	84,00	98,00	98,00	112,00	112,00	124,00

H/L	800	850	900	950	1000	1050	1100	1150	1200	1250	1300	1350
100	51,00	55,00	55,00	60,00	60,00	60,00	64,00	64,00	71,00	71,00	76,00	76,00
150	66,00	73,00	73,00	77,00	77,00	77,00	86,00	86,00	94,00	94,00	103,00	103,00
200	82,00	88,00	88,00	97,00	97,00	97,00	108,00	108,00	117,00	117,00	127,00	127,00
250	108,00	118,00	118,00	129,00	129,00	129,00	143,00	143,00	156,00	156,00	169,00	169,00
300	124,00	139,00	139,00	151,00	151,00	151,00	167,00	167,00	181,00	181,00	196,00	196,00

H/L	1400	1450	1500	1550	1600	1650	1700	1750	1800	1850	1900	1950	2000
100	82,00	82,00	87,00	87,00	94,00	94,00	98,00	98,00	105,00	105,00	110,00	110,00	117,00
150	109,00	109,00	117,00	117,00	124,00	124,00	132,00	132,00	141,00	141,00	149,00	149,00	156,00
200	136,00	136,00	146,00	146,00	156,00	156,00	164,00	164,00	175,00	175,00	185,00	185,00	194,00
250	181,00	181,00	194,00	194,00	208,00	208,00	220,00	220,00	233,00	233,00	246,00	246,00	258,00
300	212,00	212,00	225,00	225,00	242,00	242,00	257,00	257,00	271,00	271,00	286,00	286,00	301,00

Las referencias de medidas superiores a 2000mm se piden por tramos.

**RLOV+R · REJILLA LINEAL LAMA FIJA 0° CON DEFLEXIÓN VERTICAL CON REGULACIÓN**

RLOV [Longitud] [Altura] [Color] [Fijación] RT  
 RLOV · 030 · 015 · B · K · RT Rejilla RLOV 300x150 mm blanca fijación por clip con regulación por palanca.

H/L	200	250	300	350	400	450	500	550	600	650	700	750	800
100	26,00	30,00	37,00	42,00	49,00	51,00	55,00	61,00	61,00	66,00	66,00	74,00	74,00
150	30,00	38,00	46,00	53,00	60,00	63,00	68,00	76,00	76,00	86,00	86,00	95,00	95,00
200	37,00	46,00	54,00	62,00	73,00	76,00	82,00	94,00	94,00	105,00	105,00	94,00	98,00

Valores expresados en: precios - euros (€) / medidas - mm. Precio publicado para acabados tanto en blanco como aluminio.

**RLQ · REJILLA LINEAL LAMA FIJA 15°**

RLQ1/RLQ2<sup>1</sup> [Longitud] [Altura] [Color] [Fijación] X

RLQ1 · 030 · 015 · B · K · X Rejilla RLQ1 300x150mm blanca fijación por clip sin regulación.



H/L	200	250	300	350	400	450	500	550	600	650	700	750
75	19,00	21,00	22,00	24,00	26,00	27,00	29,00	32,00	32,00	36,00	36,00	40,00
100	19,00	21,00	22,00	24,00	26,00	27,00	29,00	32,00	32,00	36,00	36,00	40,00
150	22,00	24,00	27,00	29,00	32,00	33,00	37,00	42,00	42,00	48,00	48,00	53,00
200	26,00	28,00	30,00	36,00	38,00	41,00	46,00	51,00	51,00	58,00	58,00	63,00
250	28,00	36,00	40,00	43,00	49,00	53,00	57,00	64,00	64,00	74,00	74,00	82,00
300	30,00	40,00	46,00	50,00	55,00	60,00	64,00	75,00	75,00	86,00	86,00	96,00

H/L	800	850	900	950	1000	1050	1100	1150	1200	1250	1300	1350
75	40,00	42,00	42,00	48,00	48,00	48,00	51,00	51,00	55,00	55,00	60,00	60,00
100	40,00	42,00	42,00	48,00	48,00	48,00	51,00	51,00	55,00	55,00	60,00	60,00
150	53,00	57,00	57,00	62,00	62,00	62,00	68,00	68,00	74,00	74,00	80,00	80,00
200	63,00	71,00	71,00	76,00	76,00	76,00	84,00	84,00	91,00	91,00	98,00	98,00
250	82,00	90,00	90,00	98,00	98,00	98,00	109,00	109,00	118,00	118,00	128,00	128,00
300	96,00	107,00	107,00	116,00	116,00	116,00	127,00	127,00	139,00	139,00	150,00	150,00

H/L	1400	1450	1500	1550	1600	1650	1700	1750	1800	1850	1900	1950	2000
75	64,00	64,00	70,00	70,00	74,00	74,00	77,00	77,00	82,00	82,00	86,00	86,00	91,00
100	64,00	64,00	70,00	70,00	74,00	74,00	77,00	77,00	82,00	82,00	86,00	86,00	91,00
150	86,00	86,00	91,00	91,00	97,00	97,00	104,00	104,00	110,00	110,00	116,00	116,00	121,00
200	108,00	108,00	115,00	115,00	121,00	121,00	129,00	129,00	138,00	138,00	145,00	145,00	151,00
250	139,00	139,00	149,00	149,00	158,00	158,00	169,00	169,00	178,00	178,00	189,00	189,00	197,00
300	161,00	161,00	174,00	174,00	185,00	185,00	196,00	196,00	208,00	208,00	218,00	218,00	230,00

Las referencias de medidas superiores a 2000mm se piden por tramos.

**RLQ+R · REJILLA LINEAL LAMA FIJA 15° CON REGULACIÓN**

RLQ1/RLQ2 [Longitud] [Altura] [Color] [Fijación] RT

RLQ1 · 030 · 015 · B · K · RT Rejilla RLQ1 300x150 mm blanca fijación por clip con regulación.

H/L	200	250	300	350	400	450	500	550	600	650	700	750	800
100	33,00	37,00	40,00	42,00	46,00	50,00	51,00	58,00	58,00	63,00	63,00	81,00	81,00
150	41,00	46,00	50,00	53,00	57,00	61,00	64,00	73,00	73,00	81,00	81,00	87,00	87,00
200	49,00	53,00	58,00	62,00	68,00	73,00	77,00	87,00	87,00	97,00	97,00	109,00	109,00

<sup>1</sup> 1 = 1 dirección / 2 = 2 direcciones.

Valores expresados en: precios - euros (€) / medidas - mm. Precio publicado para acabados tanto en blanco como aluminio.

**RLQV · REJILLA LINEAL LAMA FIJA 15° CON DEFLEXIÓN VERTICAL**


RLQV [Longitud] [Altura] [Color] [Fijación] X

RLQV · 030 · 015 · B · K · X Rejilla RLQV 300x150 mm blanca fijación por clip sin regulación.

H/L	200	250	300	350	400	450	500	550	600	650	700	750
100	19,00	21,00	22,00	24,00	32,00	36,00	38,00	42,00	42,00	48,00	48,00	51,00
150	22,00	24,00	27,00	29,00	41,00	43,00	49,00	54,00	54,00	61,00	61,00	66,00
200	26,00	28,00	30,00	36,00	50,00	54,00	58,00	66,00	66,00	75,00	75,00	82,00
250	28,00	36,00	40,00	43,00	62,00	68,00	74,00	84,00	84,00	96,00	96,00	108,00
300	30,00	40,00	46,00	50,00	71,00	77,00	84,00	97,00	97,00	110,00	110,00	124,00

H/L	800	850	900	950	1000	1050	1100	1150	1200	1250	1300	1350
100	51,00	55,00	55,00	60,00	60,00	60,00	64,00	64,00	73,00	73,00	77,00	77,00
150	66,00	74,00	74,00	80,00	80,00	80,00	87,00	87,00	95,00	95,00	104,00	104,00
200	82,00	90,00	90,00	98,00	98,00	98,00	109,00	109,00	118,00	118,00	128,00	128,00
250	108,00	117,00	117,00	128,00	128,00	128,00	142,00	142,00	154,00	154,00	167,00	167,00
300	124,00	138,00	138,00	150,00	150,00	150,00	164,00	164,00	179,00	179,00	195,00	195,00

H/L	1400	1450	1500	1550	1600	1650	1700	1750	1800	1850	1900	1950	2000
100	83,00	83,00	88,00	88,00	95,00	95,00	101,00	101,00	107,00	107,00	114,00	114,00	118,00
150	110,00	110,00	118,00	118,00	127,00	127,00	134,00	134,00	143,00	143,00	150,00	150,00	158,00
200	139,00	139,00	149,00	149,00	158,00	158,00	169,00	169,00	178,00	178,00	189,00	189,00	196,00
250	179,00	179,00	192,00	192,00	205,00	205,00	217,00	217,00	230,00	230,00	244,00	244,00	256,00
300	211,00	211,00	224,00	224,00	240,00	240,00	255,00	255,00	270,00	270,00	284,00	284,00	299,00

Las referencias de medidas superiores a 2000mm se piden por tramos.

**RLQV+R · REJILLA LINEAL LAMA FIJA 15° CON DEFLEXIÓN VERTICAL CON REGULACIÓN**

RLQV [Longitud] [Altura] [Color] [Fijación] RT

RLQV · 030 · 015 · B · K · RT Rejilla RLQV 300x150 mm blanca fijación por clip con regulación.

H/L	200	250	300	350	400	450	500	550	600	650	700	750	800
100	27,00	33,00	40,00	48,00	54,00	57,00	60,00	66,00	66,00	74,00	74,00	81,00	81,00
150	33,00	41,00	50,00	58,00	66,00	71,00	75,00	84,00	84,00	95,00	95,00	104,00	104,00
200	40,00	50,00	60,00	70,00	80,00	84,00	90,00	103,00	103,00	115,00	115,00	125,00	125,00

Referencias medidas L &gt; 2000 mm - [Modelo] [Longitud] [Altura] [Color] [Fijación] [Terminación]

Terminación: Terminal (XT)/Central (C)/Terminal izquierdo (I)/Terminal derecho (D)

**Ejemplo 1: Rejilla lineal RLQ1 – L: 5000**
**H:100** 1 unidad: RLQ1200010BKXC + 1 unidad: RLQ1150010BKXI + 1 unidad: RLQ1150010BKXD

**Ejemplo 2: Rejilla lineal RL00 – L: 5000 H:100**

RL00200010BKXC + 2 unid des: RL00150010BKXT

 Rejillas con paso de 50 mm disponibles en un tramo hasta 2000 mm. Para **medidas superiores a L > 2000 mm** se suministran por tramos simétricos. Estas rejillas no están disponibles con regulación, **la compuerta de regulación CREJ se suministra por separado**. Los precios de las rejillas intermedias y tramos terminales tienen igual precio que la misma medida de rejilla de marco completo.

Tipo de terminación solo necesaria en rejillas lineales superiores a 2000 mm.

Valores expresados en: precios - euros (€) / medidas - mm. Precio publicado para acabados tanto en blanco como aluminio.

## Difusores de techo

**Color:** Blanco (B)/Aluminio (A)

**Regulación:** Sin regulación (X)/Puente y regulación (R)

**Tipo:** Plénium aislado (PA)

### DFCU · DIFUSOR CUADRADO



DFCU [Diámetro] [Color] [Regulación]

DFCU · 375 · B Difusor cuadrado Ø 375 mm blanco sin regulación.

Ø	X	R
150	31,00	42,00
225	44,00	54,00
300	60,00	72,00
375	81,00	94,00

### DFCI · DIFUSOR CIRCULAR



DFCI [Diámetro] [Color] [Regulación]

DFCI · 375 · B Difusor cuadrado Ø 375 mm blanco sin regulación.

Ø	X	R	C
150	40,00	49,00	50,00
200	48,00	57,00	58,00
250	58,00	66,00	70,00
300	68,00	79,00	81,00
350	86,00	98,00	106,00

## Difusores rotacionales. Techo modular

**Regulación:** Sin regulación (XX) / Aislado (PA)

### DRPL · DIFUSOR ROTACIONAL DE PLACA MODULAR



DRPL [Elementos] B [Regulación]

DRPL · 16 · B · XX Difusor rotacional de placa modular 16 elementos blanco solo placa.

F/E	12	16	20	30	36	48
XX	72,00	77,00	82,00	99,00	108,00	130,00
PA	178,00	184,00	190,00	207,00	215,00	239,00

Valores expresados en: precios - euros (€) / medidas - mm. Precio publicado para acabados tanto en blanco como aluminio.

## Difusores lineales

**Color:** Blanco (B)/Aluminio (A)

Se fabrican desde 500 mm hasta 2000 mm con incrementos de 50 mm.

### DFLI+X · DIFUSOR LINEAL

DFLI [Vías] [Longitud1] [Color] X

DFLI·3·01200·B·X Difusor lineal de 3 vías 1200 mm blanco.



v/L	500	550	600	650	700	750	800	850	900	950	1000
1	70,00	70,00	70,00	70,00	70,00	70,00	70,00	70,00	70,00	70,00	70,00
2	90,00	90,00	90,00	90,00	90,00	90,00	90,00	90,00	90,00	90,00	90,00
3	112,00	112,00	112,00	112,00	112,00	112,00	112,00	112,00	112,00	112,00	112,00
4	131,00	131,00	131,00	131,00	131,00	131,00	131,00	131,00	131,00	131,00	131,00

v/L	1050	1100	1150	1200	1250	1300	1350	1400	1450	1500	1550
1	74,00	74,00	75,00	75,00	76,00	76,00	80,00	80,00	90,00	90,00	91,00
2	94,00	94,00	97,00	97,00	103,00	103,00	106,00	106,00	120,00	120,00	121,00
3	116,00	116,00	121,00	121,00	127,00	127,00	131,00	131,00	151,00	151,00	152,00
4	140,00	140,00	147,00	147,00	153,00	153,00	160,00	160,00	181,00	181,00	184,00

v/L	1600	1650	1700	1750	1800	1850	1900	1950	2000
1	91,00	93,00	93,00	94,00	94,00	95,00	95,00	104,00	104,00
2	121,00	123,00	123,00	124,00	124,00	125,00	125,00	141,00	141,00
3	152,00	154,00	154,00	156,00	156,00	157,00	157,00	178,00	178,00
4	184,00	186,00	186,00	187,00	187,00	190,00	190,00	216,00	216,00

<sup>1</sup>Longitud expresada en mm con 4 dígitos.

No incluye sistema de fijación. Pedir fijación por puente de montaje o plenum aislado por separado.

## Difusores lineales por tramos

Color: Blanco (B)/Aluminio (A)

Para difusores lineales superiores a 2000 mm.

Ejemplo: Difusor lineal DFLI 2 vías – L: 5000 mm



1 unidad DFLI202000BC (Tramos centrales) + 2 unidades DFLI201500BT (Tramos terminales)+ 10 unidades AZODFLIFIX2

### DFLI+C · DIFUSOR LINEAL TRAMO CENTRAL



DFLI [Vías] [Longitud<sup>1</sup>] [Color] C

DFLI · 3 · 01500 · B · C Difusor lineal tramo central 3 vías 1500 mm blanco.

v/L	1500	2000
1	90	104
2	120	141
3	151	178
4	181	216

<sup>1</sup> Longitud expresada en mm con 4 dígitos. No incluye puentes de montaje.

### DFLI+T · DIFUSOR LINEAL TRAMO TERMINAL



DFLI [Vías] [Longitud<sup>1</sup>] [Color] T

DFLI · 3 · 01200 · B · T Difusor lineal tramo terminal 3 vías 1500 mm blanco

v/L	1000	1050	1100	1150	1200	1250	1300	1350	1400	1450	1500
1	70,00	74,00	74,00	75,00	75,00	76,00	76,00	80,00	80,00	90,00	90,00
2	90,00	94,00	94,00	97,00	97,00	103,00	103,00	106,00	106,00	120,00	120,00
3	112,00	116,00	116,00	121,00	121,00	127,00	127,00	131,00	131,00	151,00	151,00
4	131,00	140,00	140,00	147,00	147,00	153,00	153,00	160,00	160,00	181,00	181,00

v/L	1550	1600	1650	1700	1750	1800	1850	1900	1950	2000
1	91,00	91,00	93,00	93,00	94,00	94,00	95,00	95,00	104,00	104,00
2	121,00	121,00	123,00	123,00	124,00	124,00	125,00	125,00	141,00	141,00
3	152,00	152,00	154,00	154,00	156,00	156,00	157,00	157,00	178,00	178,00
4	184,00	184,00	186,00	186,00	187,00	187,00	190,00	190,00	216,00	216,00

<sup>1</sup> Longitud expresada en mm con 4 dígitos. No incluye puentes de montaje.

Valores expresados en: precios - euros (€) / medidas - mm. Precio publicado para acabados tanto en blanco como aluminio.



## TARIFA

### DRTC · DIFUSOR ROTACIONAL DE PLACA CUADRADA



DRTC [Dimensiones<sup>1</sup>] [Elementos] B [Fijación]

DRTC·5·10·B·PA Difusor rotacional de placa cuadrada 495x495 mm 10 elementos blanco con plénum aislado.

DIMENSIÓN	F/E	8	10	12	16	20	30	36	48
6 = 595 x 595	XX			72,00	77,00	82,00	99,00	108,00	130,00
Ø250	PA			178,00	184,00	190,00	207,00	215,00	238,00
5 = 495 x 495	XX					80,00	97,00	106,00	
Ø200	PA					176,00	194,00	204,00	
4 = 395 x 395	XX			66,00	72,00				
Ø200	PA			146,00	159,00				
3 = 295 x 295	XX	59,00	61,00						
Ø150	PA	138,00	138,00						

<sup>1</sup> Dimensiones: 6 = 595x595 5 = 495x495 4 = 395x395 3 = 295x295.

Los difusores de dimensiones tipo 3, 4 y 5 se sirven bajo pedido. Solicitar el plazo de entrega.

## Boca de extracción

### BOEX · BOCA DE EXTRACCIÓN



BOEX [Diámetro] B

BOEX·150·B Boca de extracción Ø 150 mm blanca.

Ø 100	Ø 125	Ø 150	Ø 200
13,00	14,00	19,00	22,00

Valores expresados en: precios - euros (€) / medidas - mm. Precio publicado para acabados tanto en blanco como aluminio.

## Plenums de conexión

### PREJ-T · PLÉNUM REJILLAS CON CONEXIÓN A CONDUCTO CIRCULAR AISLADO

PREJ [Longitud] [Altura] T

PREJ · 030 · 015 · T Plénium rejillas 300x150 mm con conexión a conducto circular aislado



H/L	200	250	300	350	400	450	500	600	700	800
100	61,00	64,00	64,00	71,00	71,00	80,00	80,00	97,00	120,00	193,00
150	64,00	68,00	68,00	74,00	74,00	84,00	84,00	103,00	126,00	203,00
200	72,00	75,00	75,00	76,00	76,00	103,00	103,00	106,00	129,00	206,00

Para las medidas 450x100, 500x100, 600x100, 700x100, 800x100, 700x150, 800x150, 800x200, el plénium incluirá dos cuellos para conexión a tubo flexible, prevea los elementos de bifurcación "Y" de conexión necesarios.

### PLEAROT · PLÉNUM DIFUSOR ROTACIONAL AISLADO

PLEAROT5 Plénium difusor rotacional 495x495 mm aislado con embocadura Ø 200 mm.



REFERENCIA	MEDIDAS	EMBOCADURA	PRECIO
PLEAROT	595 x 595	Ø 250	118,00
PLEAROT5	495 x 495	Ø 200	108,00
PLEAROT4	395 x 395	Ø 200	98,00
PLEAROT3	295 x 295	Ø 150	86,00

### PLEARPR · PLÉNUM DIFUSOR ROTACIONAL PLACA RECTANGULAR AISLADO

PLEARPR Plénium difusor rotacional 1200x300 mm aislado con embocadura Ø 250 mm.



REFERENCIA	MEDIDAS	EMBOCADURA	PRECIO
PLEARPR	1200 x 300	Ø 250	153,00

Valores expresados en: precios - euros (€) / medidas - mm. Precio publicado para acabados tanto en blanco como aluminio.

**PLEN · PLÉNUM AISLADO DIFUSOR LINEAL**

PLEN [Vías] [Longitud<sup>1</sup>] A  
 PLEN · 3 · 1000 · A Plénium difusor lineal de 3 vías 1000 mm aislado.



V/L	500	1000
1 Vía	66,00	86,00
2 Vías	68,00	87,00
3 Vías	71,00	96,00
4 Vías	74,00	101,00

<sup>1</sup> Longitud expresada en mm con 4 dígitos.

**Accesorios**

**LAG · LARGUERO DE CHAPA GALVANIZADA PARA MARCO DE MONTAJE DE REJILLAS**

L [Longitud] AG  
 L · 600 · AG Larguero 600 mm de chapa galvanizada para marco de montaje de rejillas.



75	100	150	200	250	300	350	400	450	500	550	600	650	700	750	800	850	900	950	1000
2,00	2,00	2,00	2,00	2,00	3,00	3,00	3,00	3,00	3,00	4,00	4,00	4,00	4,00	4,00	4,00	5,00	5,00	5,00	5,00

**CPCC REG · COMPUERTA CIRCULAR DE CONDUCTO DE REGULACIÓN MANUAL**

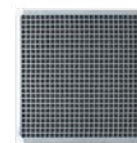
CPCC [Diámetro] REG  
 CPCC · 250 · REG Compuerta circular de conducto Ø 250 mm de regulación manual.



Ø 100	Ø 160	Ø 200	Ø 250	Ø 315	Ø 350
36,00	37,00	39,00	42,00	50,00	53,00

Valores expresados en: precios - euros (€) / medidas - mm. Precio publicado para acabados tanto en blanco como aluminio.

**FILT · FILTRO REJILLA ANTIPARTÍCULAS**



FILT [Longitud] [Altura] XX  
 FILT · 030 · 015 · XX Filtro rejilla 300x150 mm antipartículas.

H/L	200	250	300	350	400	450	500	550
100	10,00	11,00	13,00	15,00	16,00	17,00	19,00	22,00
150	13,00	15,00	17,00	19,00	21,00	24,00	26,00	30,00
200	16,00	18,00	21,00	24,00	27,00	29,00	32,00	39,00
250		21,00	25,00	28,00	31,00	36,00	39,00	48,00
300			29,00	32,00	38,00	42,00	46,00	55,00
350				39,00	43,00	49,00	53,00	63,00
400					50,00	54,00	60,00	72,00
450						61,00	66,00	80,00
500							74,00	87,00
550								105,00

H/L	600	650	700	750	800	850	900	950	1000
100	22,00	25,00	25,00	28,00	28,00	31,00	43,00	36,00	36,00
150	30,00	36,00	36,00	39,00	39,00	43,00	43,00	49,00	49,00
200	39,00	44,00	44,00	51,00	51,00	57,00	57,00	62,00	62,00
250	48,00	54,00	54,00	61,00	61,00	68,00	68,00	75,00	75,00
300	55,00	63,00	63,00	72,00	72,00	80,00	80,00	88,00	88,00
350	63,00	73,00	73,00	82,00	82,00	93,00	93,00	103,00	103,00
400	72,00	82,00	82,00	94,00	94,00	105,00	105,00	116,00	116,00
450	80,00	91,00	91,00	105,00	105,00	117,00	117,00	128,00	128,00
500	74,00	101,00	101,00	115,00	115,00	128,00	128,00	143,00	143,00
550	105,00	120,00	120,00	138,00	138,00	153,00	153,00	170,00	170,00
600	105,00	120,00	120,00	138,00	138,00	153,00	153,00	170,00	170,00

Compatible con RRRFR, RRLG, RSDR, RSDV, RL00, RLQ1 y RLQ2.

Valores expresados en: precios - euros (€) / medidas - mm. Precio publicado para acabados tanto en blanco como aluminio.

## Política de Portes

		Economy			Express				
Portes Pagados Desde	Media Boxes	XS (Extra small)	S (Small)	M (Medium)	L (Large)	XL (Extra large)	XXL (Double extra large)	XXXL (Triple extra large)	
	Precio medio	Caja 16x12x6	Caja 20x20x12	Caja 30x30x28	Caja 74x52x27,5	Caja 130x40x50	Caja 90x80x50	Caja 157x53x53	
	Máximo 1000kg	0,001152	0,0048	0,0252	0,0986	0,2310	0,2959	0,4438	
<b>España</b>									
Málaga	450,00	11,00	4,00	6,00	12,00	27,00	63,00	93,00	142,00
Sur	450,00	17,00	6,00	9,00	13,00	27,00	63,00	93,00	147,00
Centro	450,00	22,00	8,00	11,00	15,00	27,00	74,00	95,00	147,00
Norte	450,00	25,00	9,00	13,00	15,00	27,00	74,00	95,00	147,00
Ceuta y Melilla	600,00	84,00	21,00	30,00	56,00	100,00	A cotizar	A cotizar	A cotizar
Baleares	500,00	21,00	12,00	20,00	32,00	48,00	84,00	95,00	147,00
Canarias	500,00	74,00	21,00	42,00	69,00	147,00	330,00	389,00	578,00
<b>Europa</b>									
Alemania	900,00	79,00	21,00	30,00	56,00	120,00	216,00	256,00	308,00
Albania	Debidos	168,00	32,00	63,00	100,00	184,00	310,00	247,00	489,00
Andorra	700,00	77,00	19,00	28,00	51,00	98,00	174,00	224,00	300,00
Austria	900,00	90,00	21,00	30,00	56,00	120,00	216,00	255,00	320,00
Bélgica	600,00	74,00	21,00	30,00	56,00	120,00	216,00	255,00	300,00
Bosnia& Herzegovina	Debidos	137,00	32,00	58,00	105,00	200,00	342,00	384,00	478,00
Bulgaria	1.000,00	105,00	27,00	48,00	84,00	142,00	268,00	298,00	373,00
Chipre	Debidos	137,00	27,00	48,00	82,00	142,00	268,00	298,00	373,00
Croacia	1.000,00	100,00	27,00	48,00	82,00	142,00	268,00	298,00	373,00
Dinamarca	1500,00	100,00	27,00	42,00	79,00	142,00	268,00	320,00	373,00
Eslovaquia	1.000,00	90,00	27,00	48,00	82,00	142,00	268,00	320,00	373,00
Eslovenia	1.000,00	90,00	27,00	48,00	82,00	142,00	268,00	320,00	373,00
Estonia	1.000,00	100,00	27,00	48,00	82,00	142,00	268,00	320,00	373,00
Finlandia	1.500,00	110,00	27,00	42,00	79,00	142,00	268,00	320,00	373,00
Francia	600,00	79,00	19,00	27,00	48,00	110,00	210,00	260,00	325,00
Gibraltar	1.000,00	100,00	21,00	29,00	56,00	98,00	268,00	298,00	321,00

Valores expresados en: precios - euros (€)

	Economy			Express					
	Portes Pagados Desde	Media Boxes	XS (Extra small)	S (Small)	M (Medium)	L (Large)	XL (Extra large)	XXL (Double extra large)	XXXL (Triple extra large)
		Precio medio	Caja 16x12x6	Caja 20x20x12	Caja 30x30x28	Caja 74x52x27,5	Caja 130x40x50	Caja 90x80x50	Caja 157x53x53
		Máximo 1000kg	0,001152	0,0048	0,0252	0,0986	0,2310	0,2959	0,4438
<b>Europa</b>									
Grecia	1.000,00	100,00	27,00	42,00	77,00	142,00	268,00	320,00	373,00
Holanda	900,00	69,00	21,00	30,00	56,00	103,00	195,00	237,00	284,00
Hungría	1.000,00	90,00	27,00	48,00	82,00	142,00	268,00	320,00	373,00
Irlanda	1.000,00	100,00	27,00	46,00	82,00	142,00	268,00	320,00	373,00
Italia	800,00	90,00	21,00	32,00	58,00	100,00	153,00	200,00	273,00
Letonia	Debidos	100,00	27,00	48,00	84,00	142,00	268,00	320,00	373,00
Lituania	Debidos	100,00	27,00	48,00	84,00	142,00	268,00	320,00	373,00
Liechtenstein	Debidos	137,00	32,00	53,00	82,00	142,00	268,00	320,00	373,00
Luxemburgo	900,00	69,00	21,00	29,00	51,00	100,00	195,00	237,00	279,00
Macedonia	Debidos	116,00	32,00	58,00	103,00	195,00	373,00	426,00	478,00
Malta	1.000,00	100,00	27,00	40,00	82,00	142,00	268,00	320,00	384,00
Mónaco	1.500,00	137,00	27,00	40,00	82,00	153,00	279,00	320,00	405,00
Montenegro	Debidos	168,00	32,00	53,00	100,00	195,00	300,00	320,00	478,00
Noruega	1.500,00	153,00	32,00	53,00	100,00	189,00	373,00	426,00	478,00
Polonia	1.000,00	90,00	27,00	40,00	82,00	145,00	266,00	300,00	373,00
Portugal	500,00	42,00	19,00	25,00	50,00	88,00	172,00	195,00	237,00
Reino Unido <sup>1</sup>	1.000,00	100,00	21,00	35,00	60,00	120,00	225,00	258,00	320,00
República checa	1.000,00	90,00	27,00	40,00	82,00	142,00	268,00	320,00	405,00
Rumania	1.000,00	100,00	27,00	40,00	82,00	142,00	268,00	320,00	405,00
San Marino	1.500,00	147,00	27,00	46,00	82,00	153,00	279,00	342,00	415,00
Serbia	Debidos	105,00	32,00	58,00	103,00	197,00	373,00	426,00	478,00
Suecia	1.500,00	120,00	27,00	42,00	84,00	142,00	268,00	320,00	384,00
Suiza	800,00	120,00	32,00	51,00	100,00	187,00	373,00	426,00	478,00
Vaticano	Debidos	137,00	27,00	40,00	82,00	132,00	268,00	320,00	425,00

<sup>1</sup>Reino Unido precios - libras (£)

Valores expresados en: precios - euros (€)

## POLÍTICA DE PORTES

Portes Pagados Desde	Economy			Express					
	Media Boxes	XS (Extra small)	S (Small)	M (Medium)	L (Large)	XL (Extra large)	XXL (Double extra large)	XXXL (Triple extra large)	
	Precio medio	Caja 16x12x6	Caja 20x20x12	Caja 30x30x28	Caja 74x52x27,5	Caja 130x40x50	Caja 90x80x50	Caja 157x53x53	
	Máximo 1000kg	0,001152	0,0048	0,0252	0,0986	0,2310	0,2959	0,4438	
<b>Resto del mundo</b>									
EEUU <sup>1</sup>	1.000,00	110,00	27,00	50,00	90,00	132,00	210,00	273,00	378,00
Canadá <sup>1</sup>	1.500,00	160,00	32,00	60,00	115,00	163,00	305,00	315,00	452,00
México	10.000	A cotizar	53,00	63,00	132,00	242,00	368,00	430,00	630,00
Costa Rica	10.000,00	A cotizar	53,00	63,00	132,00	242,00	368,00	430,00	630,00
Brasil	10.000,00	A cotizar	53,00	63,00	132,00	242,00	368,00	430,00	630,00
Chile	10.000,00	A cotizar	53,00	63,00	132,00	242,00	368,00	430,00	630,00
República Dominicana	10.000,00	A cotizar	53,00	63,00	132,00	242,00	368,00	430,00	630,00
Panamá	10.000,00	A cotizar	53,00	63,00	132,00	242,00	368,00	430,00	630,00
Argentina	10.000,00	A cotizar	53,00	63,00	132,00	242,00	368,00	430,00	630,00
Marruecos	10.000,00	315,00	32,00	52,50	100,00	168,00	294,00	368,00	441,00
Emiratos Árabes Unidos	20.000,00	A cotizar	32,00	74,00	105,00	200,00	315,00	378,00	546,00
Arabia Saudí	20.000,00	A cotizar	32,00	74,00	105,00	210,00	315,00	378,00	546,00
Qatar	20.000,00	A cotizar	37,00	63,00	137,00	242,00	399,00	420,00	557,00
Australia	N/A	A cotizar	48,00	69,00	163,00	263,00	420,00	483,00	610,00
Nueva Zelanda	N/A	A cotizar	48,00	69,00	163,00	263,00	420,00	483,00	610,00
Túnez	10.000,00	315,00	37,00	74,00	105,00	200,00	315,00	378,00	557,00
Turquía	10.000,00	315,00	37,00	74,00	105,00	200,00	315,00	378,00	578,00
China	N/A	A cotizar	37,00	63,00	126,00	242,00	399,00	420,00	236,00
Hong Kong	N/A	A cotizar	37,00	63,00	126,00	242,00	399,00	420,00	557,00

### Portes Pagados Desde, Excepciones:

Italia: Excepto los municipios de Livigno y Campione d'Italia, así como las aguas nacionales del lago de Lugano comprendidas entre la orilla y la frontera política de la zona situada entre Ponte Tresa y Porto Ceresio.

Alemania: Excepto la isla de Helgoland y el territorio de Büsingen.

Francia: Excepto Nueva Caledonia, San Pedro y Miquelón, Wallis y Futuna, Polinesia Francesa y Territorios Australes y Antárticos Franceses, pero incluidos los departamentos de ultramar de Guadalupe, Guayana Francesa, Martinica, Mayotte y las Islas de la Reunión.

### Zonas de España:

Málaga: Provincia de Málaga

Sur: Andalucía (excepto Málaga)

Centro: Castilla la Mancha, Madrid, Extremadura, Murcia, Comunidad Valenciana.

Norte: Castilla y León, Aragón, Cataluña, Galicia, Asturias, País Vasco, La Rioja y Cantabria.

Ceuta y Melilla: Ceuta y Melilla

Baleares: Islas Baleares

Canarias: Islas Canarias

<sup>1</sup>EEUU y Canadá precios - dólares (\$)

Valores expresados en: precios - euros (€)

# Condiciones de venta

Las presentes Condiciones Generales de venta (en adelante, "Condiciones Generales") regulan el proceso de venta, así como los términos y requisitos que rigen la relación entre las partes. La aceptación de las Condiciones Generales implica la conformidad con cada uno de los apartados aquí descritos.

## Datos de compañía

- **Razón social:** AIRZONE CLIMA S.L. (en adelante, AIRZONE CLIMA).
- **NIF:** B-92974914.
- **Dirección:** Calle Marie Curie nº 21, CP 29590 Campanillas, Málaga (España).
- **Email:** [atencionalcliente@airzonecontrol.com](mailto:atencionalcliente@airzonecontrol.com)
- **Teléfono:** +34 900 400 445.

## Capacidad jurídica cliente

Para que el comprador ostente la condición de Cliente, deberá actuar en su condición de profesional, empresario o persona jurídica, y tener capacidad jurídica para vincularse. No se permite realizar trámites a menores de edad.

El Cliente deberá aceptar plenamente y sin reservas las presentes condiciones de venta y garantía.

## Pedidos

Todos los pedidos se realizarán por escrito al email [pedidos@airzonecontrol.com](mailto:pedidos@airzonecontrol.com) o también serán aceptados a través de [www.airzonecontrol.com](http://www.airzonecontrol.com). El departamento de Pedidos de Airzone Clima remitirá, en un plazo de 48 horas laborables, una confirmación de pedido por escrito de cada pedido, indicando si existe alguna anomalía, dato confuso o erróneo. En la confirmación de pedido se indicará la fecha estimada de salida de fábrica de cada producto, así como la referencia, la descripción, las unidades, el precio unitario, el descuento y el precio neto final. Los pedidos se podrán servir parcialmente en función de las características de los mismos y las existencias en ese momento.

El Comprador está obligado a informar cualquier error u omisión en la confirmación del pedido dentro de las 24 horas siguientes a la recepción de la confirmación del pedido. Pasado este período, no se aceptará ninguna disputa, y el pedido se considerará aceptado por el Cliente y Airzone Clima.

## Anulaciones / Modificaciones

El Cliente tiene derecho a anular su pedido en un plazo máximo de 24 horas después de recibir la confirmación del pedido, enviando una solicitud por email a [pedidos@airzonecontrol.com](mailto:pedidos@airzonecontrol.com).

Toda modificación de pedido o anulación deberá ser solicitada a [pedidos@airzonecontrol.com](mailto:pedidos@airzonecontrol.com). Sólo se autorizarán aquellas consultadas y admitidas por el comercial o en su defecto el departamento de departamento de BackOffice: [serviciocomercial@airzonecontrol.com](mailto:serviciocomercial@airzonecontrol.com). Todos los gastos generados por la anulación correrán por cuenta del cliente. No se admitirán anulaciones o modificaciones pasadas 24 horas desde la confirmación del pedido.

### Devoluciones

El Cliente podrá desistir de la compra efectuada durante un plazo de 15 días naturales a contar desde la recepción de la mercancía. El Cliente debe gestionar el proceso de desistimiento a través de su área privada de Mi área en [www.airzonecontrol.com](http://www.airzonecontrol.com) o mediante email dirigido al Dpto. de Posventa Airzone Clima [admin.postventa@airzonecontrol.com](mailto:admin.postventa@airzonecontrol.com). El departamento responderá a su solicitud indicando si procede o no la misma. Una vez recibida la mercancía y verificado que se encuentra en perfecto estado, Airzone Clima procederá a la devolución del importe correspondiente. Se remitirá una notificación sobre el estado en que se encuentra la petición, que podrá consultarse en el área privada de usuario. Dicha autorización de devolución caducará a los 40 días naturales.

Los productos con software específico ad hoc, descatalogados o de dimensiones no estándar no podrán devolverse. Sobre los productos estándares, en cualquier caso, se aplicará una devaluación sobre el valor del Precio de Venta Público a fecha de la factura y se podrán aplicar unos cargos adicionales por reprocesamiento del material. El cliente asumirá los costes de envío del material autorizado a devolver y proveerá el producto de un embalaje que garantice su buen estado a la recepción. La aceptación de la devolución no implica el abono comercial. El material devuelto se abonará exclusivamente si a su recepción se comprueba que cumple las siguientes condiciones:

- Producto coincidente con la autorización emitida, en plazo.
- Producto en plazo de devolución.
- Producto en perfecto estado.

### Precios

Los precios indicados en la Tarifa de Airzone Clima no son vinculantes y anulan las tarifas precedentes. Airzone Clima se reserva el derecho de modificación de precios y características de los productos sin previo aviso. El precio se indicará en euros (€). La presente tarifa entra en vigor a partir del 1 de abril de 2025. El transporte se realiza según importe y condiciones acordadas en la ficha de cliente. No se incluye ningún tipo de impuesto ni seguro de transporte. El precio válido se indicará en la oferta específica del proyecto donde se indicará la validez del mismo. El precio en otras condiciones de suministro, país y moneda distinto a España y euro (€) respectivamente se reflejará en la oferta específica.

### Formas de pago

El pago se realiza según las condiciones pactadas con el cliente y plasmadas en la ficha de cliente. Estas condiciones pueden verse modificadas en casos excepcionales, quedando en todos los casos registradas por escrito y firmadas por el cliente, indicándose claramente a qué proyecto se hace referencia. El pago se realizará mediante recibo bancario girado por Airzone Clima al cliente, cuyos datos bancarios ha debido comunicar previamente a nuestro departamento financiero. En todos los casos la forma de pago estará bajo el auspicio y cumplimiento de las leyes nacionales de gestión de cobro y lucha contra la morosidad (ley 15/2010). Si el riesgo que Airzone Clima asigna al cliente se ve superado, o si existe algún impago, las condiciones de pago se verán afectadas, pasando a realizarse éstas al contado hasta el restablecimiento normal de la situación de riesgo y cobro.

### Portes y embalaje

Los costes de flete se indican en la confirmación de pedido. Los embalajes se realizan mediante caja de cartón o plástico retractilado de forma unitaria. En caso de que el material constituyente de un pedido requiera un embalaje especial, éste correrá por cuenta del cliente. El material viaja por cuenta y riesgo del cliente. Para otras condiciones, por favor consulte al departamento de BackOffice [serviciocomercial@airzonecontrol.com](mailto:serviciocomercial@airzonecontrol.com).

## Errores de envío

Airzone Clima declina cualquier responsabilidad sobre los desperfectos ocurridos durante el envío del material de un pedido, debiendo informar y reclamar el cliente a la agencia transportista. Cualquier reclamación relacionada con la falta de bultos en el envío o desperfectos en el embalaje se debe realizar a la Agencia de Transporte en un plazo máximo de 24 horas laborables, por parte del destinatario, previa anotación de las anomalías en la hoja de recepción de la Agencia.

El cliente dispone de 15 días naturales desde la recepción del pedido para inspeccionar el contenido y, en caso de detectar errores en el empaquetado, defectos en el aspecto del producto, falta de algún artículo o ejercer su derecho de desistimiento, deberá comunicarlo al Departamento de Posventa de Airzone Clima. Transcurrido este plazo, no se aceptarán reclamaciones de este tipo.

Una vez recibida la mercancía y verificado su estado, Airzone Clima procederá, si corresponde, a la devolución del importe abonado. Esta devolución podría estar sujeto a una depreciación por tipo de artículo y su estado. El cliente será informado a través de su área privada en la plataforma.

Las solicitudes de devolución caducarán a los 40 días laborables tras su aceptación.

## Instalación

Airzone no lleva a cabo la instalación de los productos que vende. No obstante, Airzone ofrece servicio de puesta en marcha de los sistemas, cuyos gastos correrán por cuenta del cliente. Este servicio cubre la puesta en marcha, ya sea para instalaciones individuales o promociones de viviendas.

Cada artículo de servicio es indivisible y está destinado exclusivamente a una única promoción de viviendas, entendida como un conjunto de unidades residenciales planificadas, construidas y entregadas como parte de un mismo proyecto inmobiliario.

La solicitud de puesta en marcha se realiza desde [www.airzonecontrol.com](http://www.airzonecontrol.com) y la llevará a cabo el departamento de Soporte Técnico de Airzone [sophorte@airzonecontrol.com](mailto:sophorte@airzonecontrol.com) en la fecha pactada con el instalador, atendiendo a la disponibilidad de ésta.

Airzone no se responsabiliza de ningún tipo de defectos que pudieran producirse como consecuencia de instalaciones posteriores a la correcta puesta en marcha del sistema.

## Garantía

La garantía del producto sólo será válida si todos los elementos de la instalación de un sistema, tanto electrónicos como mecánicos (Centrales, nódulos, termostatos, motorizaciones y cables) son de la marca Airzone. **Será requisito indispensable para la activación de la garantía la factura original de compra.** La solicitud de garantía debe estar aprobada por el departamento de Soporte técnico de Airzone Clima. Toda solicitud de garantía se tramitará a través de [airzonecontrol.com](http://airzonecontrol.com). Las solicitudes de garantía caducarán a los 40 días naturales tras la aceptación de la misma.

El fabricante garantiza el correcto funcionamiento del producto utilizado de acuerdo a su destino, instalación y uso según las instrucciones contenidas en los manuales de instalación y uso.

Todos los productos fabricados por ALTRA CORPORACIÓN entregados del 1 de abril de 2025 en adelante cuentan con garantía según su categoría:

- **5 años para productos mecánicos** (difusión y compuertas motorizadas o no).
- **3 años para el resto de los productos.**

Productos entregados con anterioridad al 1 de abril de 2025 tendrán una garantía de 3 años.

En caso de sustitución de una pieza determinada como defectuosa dentro del plazo de garantía aplicable, la nueva pieza instalada en su lugar mantendrá el mismo periodo de garantía que correspondía a la pieza original sustituida, sin que dicho plazo se reinicie ni se extienda por la sustitución efectuada.

El no cumplimiento estricto de la normativa vigente de instalaciones (reglamentos electrotécnicos y de baja tensión, así como otros reglamentos que puedan afectar a las instalaciones de climatización y calefacción, seguridad, fontanería, etc.) conllevará la anulación de la garantía del producto.

## Soporte y atención al cliente

Airzone Clima pone a disposición del Cliente un canal de contacto para atender las peticiones y consultas relacionadas con los productos adquiridos en el sitio web, en la App Airzone Cloud, a través del área privada de usuario y en el email [atencionalcliente@airzonecontrol.com](mailto:atencionalcliente@airzonecontrol.com).

Asimismo, Airzone Clima, cuenta con un formulario de quejas y reclamaciones a disposición del cliente.

## Política de privacidad

Conforme a lo establecido en el nuevo Reglamento General de Protección de Datos (RGPD), aplicable a partir del 25 mayo de 2018, le informamos que los datos personales recogidos quedarán incorporados en los ficheros de Airzone Clima. Dichos datos serán tratados para la realización de sus compras, emisión de facturas y documentos mercantiles, así como para el envío de publicidad de las ventas ejecutadas y la realización de estudios estadísticos.

Por tanto, el cliente de Airzone Clima consiente el tratamiento de sus datos personales para las finalidades señaladas, los cuales serán conservados y tratados de forma confidencial y cumpliendo las obligaciones dispuestas en la normativa vigente en materia de protección de datos y de carácter personal. Los clientes podrán ejercitar los derechos de acceso, rectificación, cancelación y oposición dirigiéndose por escrito a Airzone Clima o mediante el email [rgpd@airzonecontrol.com](mailto:rgpd@airzonecontrol.com).

Quedan expresamente prohibidas la utilización y la explotación de los derechos de reproducción, distribución, comunicación pública y transformación recogidos en los artículos 17 y siguientes de la Ley de Propiedad Intelectual sobre el nombre y logo de la empresa Airzone Clima, así como sobre las fotografías e información de los productos de dicha entidad, sin la previa autorización escrita.

## Legislación y jurisdicción

Las partes se someten a la legislación española para la resolución de los conflictos que pudieran suscitarse y, con renuncia a cualquier otro fuero, las partes se someten a los juzgados y tribunales de Málaga capital.

.....

## Diseñado y fabricado en España

.....

Parque Tecnológico de Andalucía  
Marie Curie, 21 · 29590 Málaga, España

+34 900 400 445

[airzonecontrol.com](https://airzonecontrol.com)

[serviciocomercial@airzonecontrol.com](mailto:serviciocomercial@airzonecontrol.com)

